

AVANT[®]



AVANT – univerzální nakladače 2024



Avant Tecno OY

Avant Tecno OY je finský výrobce minakladačů s celkovou zvedací kapacitou do 1900 kg a celkovou hmotností do 2750 kg. Avant Tecno OY sídlí v Ylöjärvi, nedaleko Tampere.

Společnost vznikla již v roce 1991 a započala vyrábět předchůdce dnešního Avant 300. V roce 1995 se postupně předal první kloubový model Avant 500 SER 1 a postupně bylo rozšířeno portfolio strojů a nářadí na současný stav – 18 modelů a skoro 200 různých nářadí.

V současné době se Avant Tecno OY řadí mezi největší výrobce nakladačů v této třídě. Výkon produkce se v současné době blíží ke 150 strojů za jeden pracovní týden.

Celkem je vyrobeno daleko přes 120.000 strojů, které pracují každodenně po celém světě.



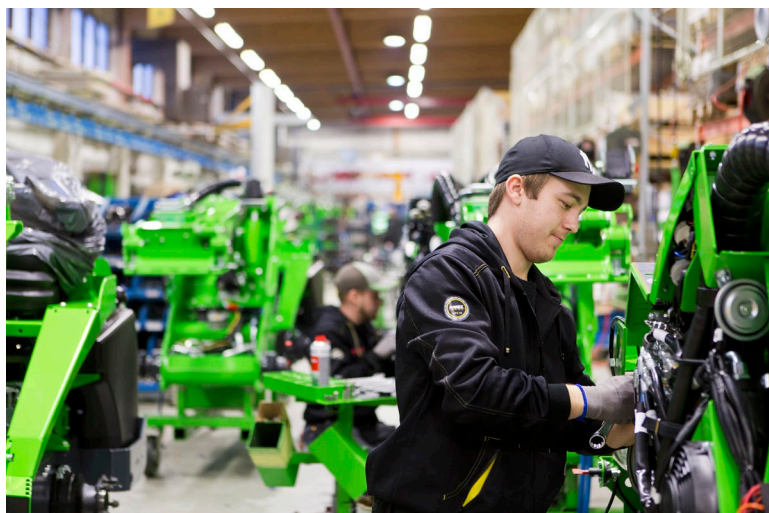
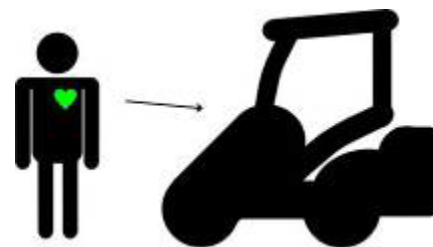
Společnost Avistech s.r.o. zastupuje výrobce Avant Tecno již od roku 2005. Spolupracujeme s řadou prodejců po celé České republice a tak můžeme našim zákazníkům nabídnout rychlé servisní a prodejní služby po celý rok.

V roce 2007 jsme uvedli do chodu půjčovnu nářadí na Avanta. Díky tomu si naši zákazníci nemusí kupovat některé druhy nářadí, které využijí pouze několik hodin v roce.



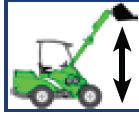



V roce 2021 jsme založily dvě pobočky - a to v Praze na Českobrodské ulici a v Prostějově na Sladkovského ulici.

Hodně úspěchů se stroji Avant Vám přeje

Avant TEAM.



Volba a srovnání jednotlivých modelů Avant

Model	Motor	Zved.síla*	Zved.výška	Rychlost	Hmotnost	Délka
						
AV220	20 HP benzin	350 kg	1,4 metru	10 km/h	700 kg	1910 mm
AV225	25 HP benzin	350 kg	1,4 metru	10 km/h	700 kg	1910 mm
AV423	22 HP diesel	550 kg	2,75 metru	12 km/h	1080 kg	2195 mm
AV523 AGRO	22 HP diesel	900 kg	2,8 metru	12 km/h	1 370 kg	2430 mm
AV528 AGRO	26 HP diesel	900 kg	2,8 metru	12 km/h	1 420 kg	2550 mm
AV530 AGRO	26 HP diesel	900 kg	2,8 metru	19 km/h	1 420 kg	2550 mm
AV635 i	26 HP diesel	1 100 kg	2,8 metru	15 km/h	1 500 kg	2570 mm
AV640 i	26 HP diesel	1 100 kg	2,8 metru	15 km/h	1 530 kg	2570 mm
AV645 i	44 HP diesel	1 190 kg	2,8 metru	12 km/h	1 620 kg	2610 mm
AV650 i	44 HP diesel	1 190 kg	2,8 metru	23 km/h	1 630 kg	2610 mm
AV735 i	26 HP diesel	1 400 kg	3,08 metru	14 km/h	1 800 kg	3060 mm
AV755 i	57 HP diesel	1 400 kg	3,08 metru	17 km/h	1 970 kg	3060 mm
AV760 i	57 HP diesel	1 500 kg	3,1 metru	26 km/h	2 100 kg	3060 mm
AV860 i	57 HP diesel	1 900 kg	3,5 metru	30 km/h	2 540 kg	3395 mm
AV E 5-13	11,5 kW el.	900 kg	2,8 metru	10 km/h	1 640 kg	2570 mm
AV E 5-27	14,5 kW el	900 kg	2,8 metru	10 km/h	1 400 kg	2570 mm

Zvedací síla je maximální zvedací síla – těžiště břemene je uloženo 400 mm od upínací desky, stroj je dotížen na maximum. Je počítáno s hmotností nářadí 70 kg – například paletizační vidle – platí pro všechny hodnoty uvedené v dalších tabulkách a označené „“.



Avant - série 200

Avant řada 200 je nejmenší z řady Avant. Produkce série 200 začala již v roce 2002. Inovovaná produkce pak začíná v roce 2016. Díky své velikosti a kompaktnosti je Avant 200 vhodný na údržbu areálů, obcí, měst, realizace na menších a členitějších plochách apod... Svým designem je však také žádaný jako účinný pomocník na větších zahradách a pozemcích. V neposlední řadě je Avant 200 obrovský pomocník na menších zemědělských farmách.

Stálý pohon na všechna čtyři kola zaručuje dokonalý přenos síly a optimální možnosti pohybu v terénu. I bez uzávěrky diferenciálu je trakce vynikající.

Motory

Jako pohonné jednotky jsou použity motory Kohler – dvouválce o výkonu 20 HP nebo 25 HP. Oba motory jsou vzduchem chlazené s elektrostartérem. Životností se řadí tyto motory mezi špičku.



Převodovka

Avant je vybaven klidnou a bezestupňovou hydrostatickou převodovkou. Princip a provedení této převodovky jsou převzaty z velkých kolových nakladačů.

Pomocná hydraulika

Pomocná hydraulika strojů Avant je velice výkonná a hlavně srovnatelná s velikostí stroje. Pomocná hydraulika slouží k pohonu aktivních nářadí jako jsou frézy na sníh, půdní frézy, kleště, sněhové pluhy, rotační brány apod. Za příplatek je možno stroj dovybavit zadní hydraulickým vývodem určeným

například pro sklápěč. Ve standardu je stroj vybaven olejovým chladičem.

Pracoviště obsluhy

Všechny ovládací prvky jsou umístěny s ohledem na ergonomii práce. Výborná je také viditelnost na nářadí po celou dobu zdvihu. Servořízení s posilovačem zvyšuje manévrovatelnost. Kabina se závislým topením je další možné příslušenství za příplatek.



Bezpečnost

Bezpečnostní rám spolu s průhlednou střechou z polykarbonátu ve standardu nabízí obsluze dostatečnou ochranu při práci se strojem.

Ovládání

Rychlost a směr jízdy jsou ovládány pedály. Jedním strojem uvádíme do pohybu vpřed a druhým vzad. Zvedací rameno je ovládáno joystickem. Pomocná hydraulika je ovládána pedálem.

Nakladače Avant 2024

AVANT®

5

Avant 200 je více než ATV – čtyřkolka, malotraktor nebo žací traktor
Avant 200 – více než QUAD BIKE



Avant 200 zastane veškeré práce místo čtyřkolky QuadBike a nabídne podstatně více

- velkou tažnou sílu na tažení těžkých přívěsů
- nakládací lžíci s možností naložení do 1660 mm
- zvedací kapacitu 350 kg – manipulace předměty
- přídatnou hydrauliku na pohon nářadí (vrták, mulčovač, fréza..)

Avant 200 – více než kompaktní traktor

Avant série 200 je výkonnostně shodný s kompaktními traktory, navíc je však pohyblivější a všestrannější

- se svým poloměrem otáčení 2100 mm je pohyblivý i ve stísněných podmínkách
- úklid sněhu, posyp solí nebo inertem a veškeré práce v zimní údržbě jsou díky kompaktnosti rychlejší a výkonnější. Lžíci lze využít k odvozu sněhu ze stísněných lokalit.
- díky rozsáhlému spektru nářadí ze zvyšují možnosti nasazení nakladače Avant 200.



Avant 200 – více než žací traktor

Avant série 200 umí zastat i práce žacího traktoru

- čelní sečení nabízí lepší kvalitu seče a lepší manévrovatelnost okolo keřů a stromů
- díky nakládacímu rameni lze zásobník vysypat rovnou na přívěs.
- Pohon 4x4 zaručuje lepší prostupnost terénem a lepší svahovou dostupnost



Technická data

	AVANT 220	AVANT 225
Motor	Kohler CV 640	Kohler ECV 730
Výkon	20 HP	25 HP
Palivo	BA	BA
Chlazení	Vzduch	Vzduch
Elektrostart	ANO	ANO
Počítadlo motohodin	ANO	ANO
Pojezd	Čtyři hydromotory přímo na nábojích kol	Čtyři hydromotory přímo na nábojích kol
Čerpadla	1 pojezd / 1 pracovní	1 pojezd / 1 pracovní
Hydraulika pojezdová	51 ltr/min / 280 bar	51 ltr/min / 280 bar
Maximální tažná síla	620 daN	640 daN
Hydraulika pracovní	30 ltr/min / 185 bar	42 ltr/min / 185 bar
Maximální rychlost	0-10 km/hod	0-10 km/hod
Uzávěrka diferenciálu	ANO	ANO
Maximální zdvihací síla*	350 kg	350 kg
Poloměr otáčení	995/1025 mm	995/1025 mm
Brzda	Mechanická	Mechanická
Pneumatiky	21x8.00/10 TR nebo 20x8.00/10 travní	21x8.00/10 TR nebo 20x8.00/10 travní
Vlastní hmotnost	700 kg	700 kg
Ochranný rám	ANO	ANO
Zvedací rameno s paralelogramem	ANO	ANO
Pracovní osvětlení	2 světlometry vpředu	2 světlometry vpředu
Přídavné závaží	Vzadu	Vzadu
Závěs ISO 50	ANO	ANO
Standardní výbava	Olejový chladič, komfortní sedačka, bezpečnostní popruh	Olejový chladič, komfortní sedačka, bezpečnostní popruh



Příslušenství

- Kabina L
- Dobíječka baterií
- Pneumatiky 21x8.00/10 TR,
- Uzávěrka diferenciálu Antislip
- Zadní hydraulický vývod na sklápěč
- Řetězy na kola 20x8.00-10
- Výbava pro provoz na pozemních komunikacích (světla, zrcátka, blinkry)
- Travní pneumatiky
- Závaží do kol 14 kg
- Úložný prostor



Technika Avant

Avant - multifunkce

Multifunkce – velký hydraulický výkon na přídavné hydraulice = možnost využití různých nářadí – ať již aktivních nebo pasivních. Vysoký hydraulický výkon umožňuje bez problémové využití mulčovačů, sněžových fréz, půdních a pařezových fréz, drtičů, překopávačů kompostu, štípaček na dřevo

Avant = silný a kompaktní

Jedinečná konstrukce nakladačů Avant nabízí ve své třídě bezkonkurenční a vysokou efektivitu práce a komfort uživatele.

Nejvyšší třída

- **Dostatečně silný** - zvedací kapacita v porovnání s vlastní hmotností je ve vynikajícím poměru
- **Velký hydraulický výkon**
- **Vysoké transportní rychlosti**



Teleskopické rameno nakladače zásadně ovlivňuje stabilitu stroje. Konstrukce strojů umožňuje rameno s nákladem přiblížit co nejdříve ke stroji a v případě potřeby jej opět vysunout.

Díky teleskopickému rameni je obsluha schopna vyložit paletu i z druhé řady na ložné ploše nákladního vozu – tzn.: není potřeba oplachtovat nákladní vozidlo z obou stran a ke skládání lze přistupovat pouze z jedné strany.

Stabilně a bezpečně

Tuhý kloub - kloub s jedním stupněm

volnosti - Kloub je konstruován pouze s jedním stupněm volnosti. Neumožňuje natáčení přední části oproti zadní podle horizontální osy (osy jízdy). Díky této pevné konstrukci je významně redukováno riziko překlacení stroje, neboť tuhá zadní náprava neumožní, aby přední náprava stroj převrátila. Mnoho řidičů pracujících se stroji AVANT mají s tímto vybavením stroje dobré zkušenosti. (vyobrazení je Avant 700 – protože konstrukce kloubu je shodná s R sérií)





Bezpečnostní rám - ROPS - standardní vybavení stejně jako kryt ze zabarveného plexiskla – konstrukce je tvořena ze čtyř sloupků. Jde o opatření pro zvýšení bezpečnosti pro případ pohybu vzad, nebo nárazu do objektu. Rám ROPS a volitelný kryt FOPS byl podroben testům, na jejichž základě získal certifikát ISO.

Kontrola přetížení stroje - čidlo přetížení stroje - standardně se stroje Avant dodávají vybavené čidlem signalizujícím přetížení stroje. Jestliže by řidič náklad na teleskopickém rameni vysunul příliš daleko od stroje, zvuková signalizace vyše varování v momentě, kdy zadní kola již nejsou v kontaktu se zemí.

Nízko položené těžiště - v případě kloubových modelů AVANT vede k jeho vynikající boční stabilitě. Zkoušky stability prokázaly, že stroje AVANT maximálně nakloněné na bok zůstávají stabilní. Svahová dostupnost přesahuje 30°.



Vysoká zvedací síla

Paralelogram samočinné vyrovnávání náradí umožňuje rychlejší a přesnější manipulaci s nákladem na paletě

Rovnoměrná síla ve všech polohách ramene nakladače - díky konstrukci mechanismu vyklápění lžice je trhací síla modelů AVANT nejlepší této třídy – navíc velmi rovnoměrná v celém rozsahu zavírání lžice. Úhel naklonění lžice odpovídá jak potřebě nabírání tak i vyprázdnění. Díky hydraulickému



paralelogramu je navíc zvedací síla při zvedání větší. Hydraulický válec paralelogramu pomáhá zvedat břemeno.



Nakladače Avant 2024

AVANT®

9

Celková délka je 1910 - 3395 mm což je optimální na manévrovatelnost ve stísněných prostorech a hlavně je to důležitý rozměr při přepravě stroje na přívěsném vozíku.



Jednoduchý servis a údržba – veškeré komponenty jsou lehce přístupné a tím je celkový servis a údržba jednoduchá.

Permanentní pohon všech kol (AWD) = každé kolo má svůj hydromotor. Odpadají mechanické osy a mechanické diferenciály = zjednodušená údržba.

Hydrostatický pohon - bezúdržbový systém, jež umožňuje bezestupňově měnit rychlost pojezdu a hlavně i jeho směr dle aktuální potřeby vykonávané práce. Od modelu 500 výše mají všechny stroje kolové motory Poclain.



Oddělené ovládání rychlosti pojezdu od otáček motoru = možnost maximálního průtoku na hydraulice již při rychlostech 1 metr za hodinu

Transportní hmotnost – lehký, přec výkonný stroj, který nepoškozuje podklady (dlažba, trávník...). Transportní hmotnost je dále výrazný ukazatel při převozu stroje na delší vzdálenosti (přívěsný vozík za auto apod...)

MULTIKUPLER - na všech strojích řady 200-800 je standardně dodáván v základní ceně multikupler - systém připojení hydrauliky multikuplerem přináší tyto výhody:

- Možnost připojení i hadic, které jsou pod tlakem oleje až do 250 barů.
- Po odpojení se multikupler uzavře.

Tím je zabráněno vniknutí nečistot do rychlospojek. Snadné je i připojení hydrauliky i za teplot pod bodem mrazu.



Půjčovna nářadí – zákazník vlastníci Avanta může využít naší půjčovny nářadí a potřebné nářadí si vypůjčit na danou práci. Nemusí tedy draze pořizovat nářadí, které využije 1-2 x do roka.

Technika Avant- modelové řady 400 - 800



Obsluha sedí na přední části nakladače

= výborný výhled na nářadí a hlavně na práci. Obsluha se nemusí vyklánět a nebo jinak namáhat. Sedět vpředu, nejbližší k pracovnímu nářadí, jak to jen jde. Přesně tam, kde má obsluha stroje optimální přehled.



Excentrická konstrukce ramene - Pravostranný design zvedacího ramene a nižší konstrukce přední části stroje zaručují neomezený výhled na pracovní nářadí.

Plochá konstrukce ramene – umožňuje obsluhu optimální a dobrý výhled na břít lžice, hroty vidlí nebo upínací desku při připojování nářadí. A to vše bez nutnosti se vyklánět či jinak nahýbat.

Jednotrubková konstrukce ramene a jeden zvedací píst zjednodušuje údržbu stroje a výrazně snižuje namáhání zvedacího ramene při excentrickém zatížení nářadí. To vše zaručuje delší životnost.

Výborná ergonomie

- Dostatek místa i pro velké uživatele
 - Intuitivní ovládání, dobře umístěné ovládací prvky
 - Excelentní pocit z jízdy
 - Neomezený výhled
 - Lehký výstup a nástup obsluhy
- ovládání teleskopického ramene a pomocné hydrauliky pomocí multifunkčního joysticku urychluje výrazně práci a přispívá ke komfortu obsluhy

Avant - série 400

Motor
Počet válců / chlazení
Výkon
Pojezd

Čerpadla hydrauliky
Hydraulika pojezdová
Kolové hydromotory
Pracovní hydraulika
Maximální tažná síla
Brzda
Chladič hydr.oleje
Sedadlo obsluhy

Bezpečnostní střecha
Ukazatele
Světlomety
Pneumatiky
Délka
Šířka
Výška
Hmotnost
Poloměr otáč.(vnitřní/vnější)
Maximální zvedací výška
Maximální zved. síla*
Maximální trhací síla
Maximální poj.rychlost

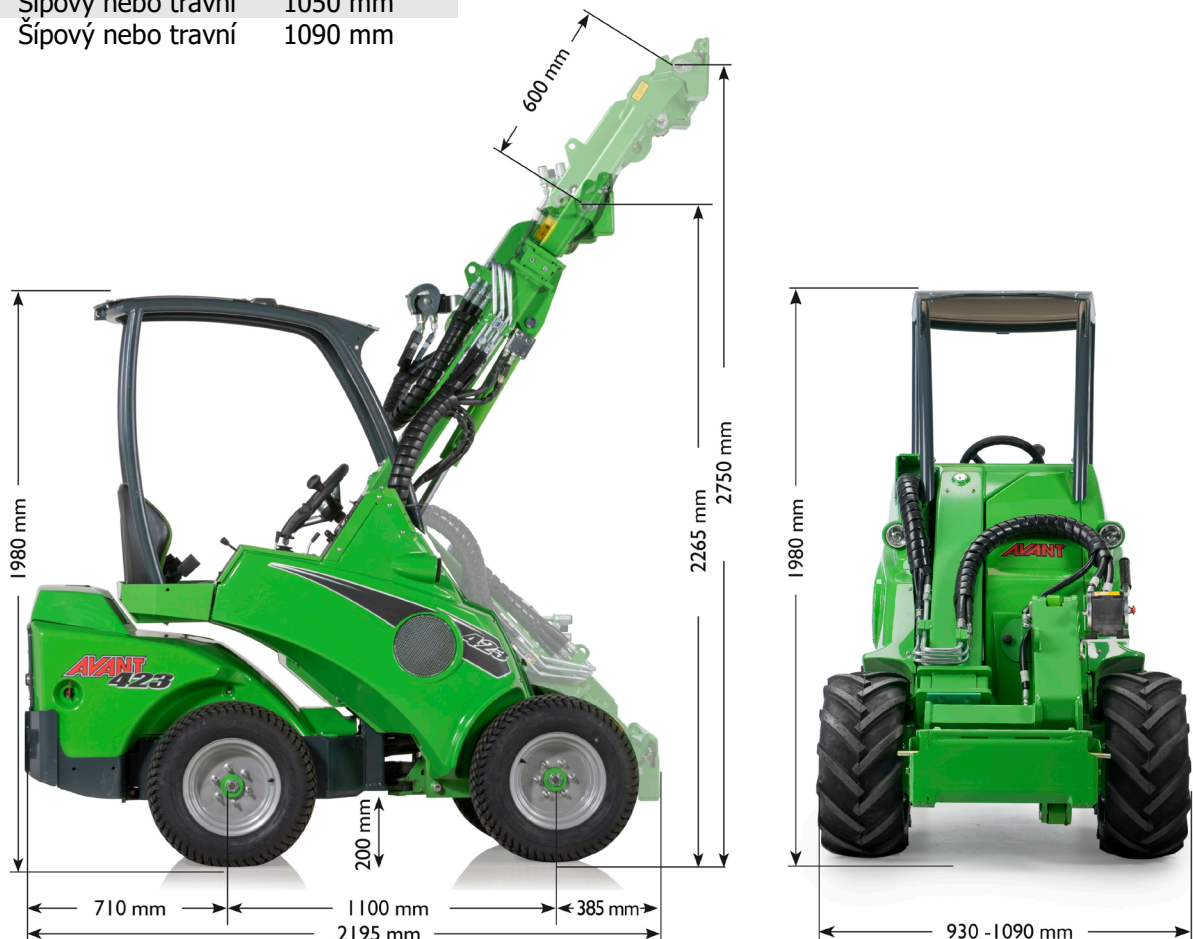
Avant 423

Kubota D902 diesel
 tříválec vodou chlazený
 22 HP
 hydrostatický, pístové čerpadlo, každé kolo má svůj hydromotor přímo na náboji
 1 pojezdové, 1 pracovní
 69 litrů/min při 280 barech
 OMT 315
 34 litrů / min – 185 bar
 700 daN
 Mechanická
 standard s nucenou ventilací
 standardní / na přání odpružené s opěrkami
 ROPS + střecha
 palivo, teplota, počítadlo mth
 2 pracovní vpředu
 23 x 8.50-12 – šípové nebo travní
 2195 mm
 viz tabulka
 1980 mm
 1080 kg
 880 mm / 1970 mm

 2750 mm s teleskopickým ramenem
 550 kg
 1000 kg
 12 km/hod

Tabulka šířky stroje

Rozměr kol	profil	Šířka stroje
5.70-12 TR	Šípový	930 mm
23x8.50-12	Šípový nebo travní	1050 mm
23x10.50-12	Šípový nebo travní	1090 mm



Avant - série 500 AGRO

Motor
počet válců / chlazení
Výkon
Pojezd

Čerpadla hydrauliky
Hydraulika pojezdová
Kolové hydromotory
Pracovní hydraulika
Maximální tažná síla
Brzda
Chladič hydr.oleje
Sedadlo obsluhy
Bezpečnostní střecha
Ukazatele

Světlomety
Pneumatiky

Délka
Šířka
Výška
Vlastní hmotnost
Poloměr otáč.(vnitřní/vnější)
Maximální zvedací výška
Max. zved. kapacita*
Maximální trhací síla
Maximální poj.rychlost

Avant 523 AGRO

Kubota D902 diesel
3 / vodní
22 HP
hydrostatický, pístové čerpadlo, každé kolo má svůj hydromotor
1 pojezdové, 1 pracovní
69 litrů/min při 300 bar
Poclain
34 litrů / min při 185 bar
900 daN
Kotoučová
Standard
odpružené s opěrkami
ROPS + střecha
Palivo, otáčky, rychlost, počítadlo mth
2 pracovní
23x10.50-12 – šípové nebo travní
2450 mm
Viz tabulka
1985 mm
1 370 kg
995 mm / 2050 mm
2790 mm
900 kg
1100 kg
12 km/hod

Avant 528 AGRO

Kubota D 1105 Diesel
3 / vodní
26 HP
hydrostatický, pístové čerpadlo, každé kolo má svůj hydromotor
1 pojezdové, 1 pracovní
69 litrů/min při 300 bar
Poclain
36 litrů / min při 200 bar
950 daN
Kotoučová
standard
odpružené s opěrkami
ROPS + střecha
Palivo, otáčky, rychlost, počítadlo mth
2 pracovní
23x10.50-12 – šípové nebo travní
2570 mm
Viz tabulka
1985 mm
1 420 kg
995 mm / 2050 mm
2790 mm
900 kg
1250 kg
12 km/hod

Avant 530 AGRO

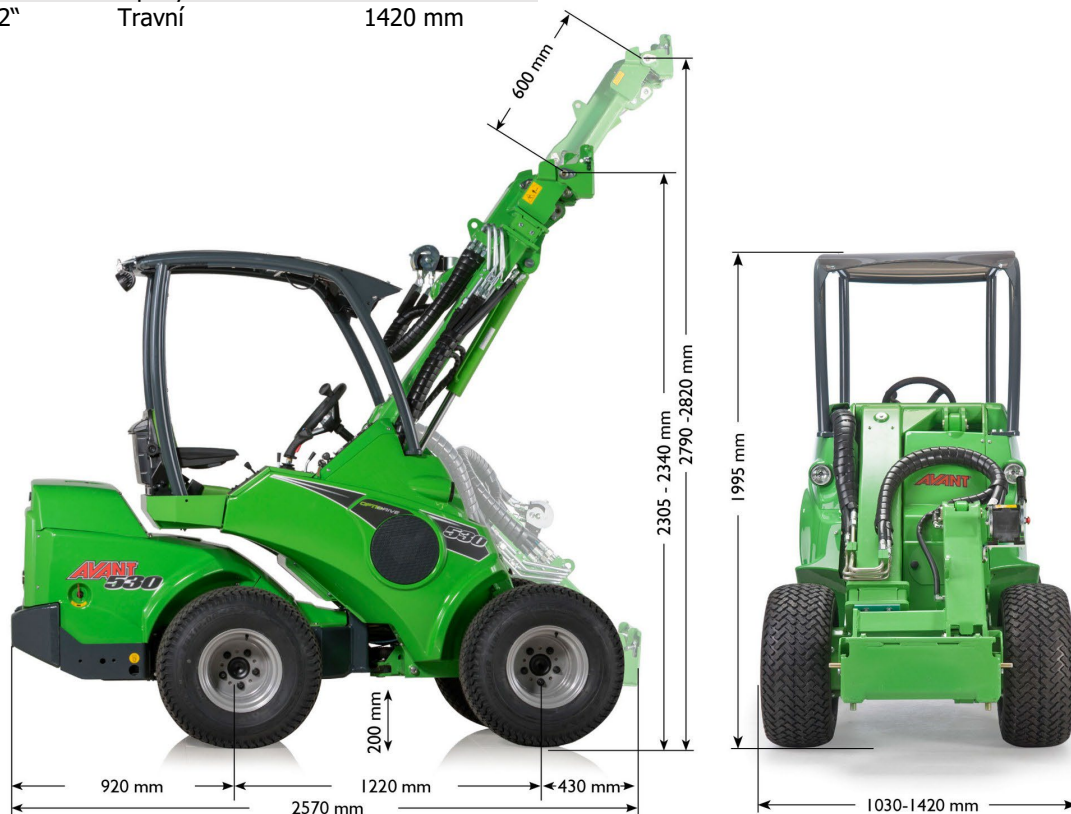
Kubota D 1105 Diesel
3 / vodní
26 HP
hydrostatický, pístové čerpadlo, každé kolo má svůj hydromotor
1 pojezdové, 1 pracovní
69 litrů/min při 300 bar
Poclain
36 litrů / min při 200 bar
1050 daN
kotoučová
standard
odpružené s opěrkami
ROPS + střecha
Palivo, otáčky, rychlost, počítadlo mth
2 pracovní
23x10.50-12 – šípové nebo travní
2570 mm
viz tabulka
1985 mm
1 460 kg
995 mm / 2050 mm
2790 mm
900 kg
1250 kg
0-9 / 0-19 km/hod

Šířky stroje

Rozměr kol	Profil	Šířka stroje
27x8.50-15"	Šípový	1030 mm
23x8.50-12"	Šípový nebo travní	1080 mm
23x10.50-12"	Šípový nebo travní	1130 mm
26x12.00-12"	Šípový nebo travní	1290 mm
26.5x14.00-12"	Travní	1420 mm

Výška stroje

Kola	L CAB/ROPS rám	GT CAB
23x12"	1980 mm	2030 mm
26x12"	2035 mm	2085 mm
26.5x12"	2042 mm	2090 mm
27x15"	2048 mm	2100 mm



Avant - série 600i – 635i a 640i

Motor	
Počet válců/ chlazení	
Výkon	
Pojezd	
Čerpadla	
Hydraulika pojezdová	
Tažná síla	
Pracovní hydraulika	
Brzda	
Chladič hydr.oleje	
Sedadlo obsluhy	
Bezpečnostní střeška	
Ukazatele	
Světlomety	
Pneumatiky	
Délka	
Šířka	
Výška	
Hmotnost	
Poloměr otáč.(vnitřní/vnější)	
Maximální zvedací výška	
Maximální zved. Kapacita	
Maximální trhací síla	
Maximální poj.rychlost	

Avant 635i

Kohler KSD 1403NA
3 / vodní
26 HP
hydrostatický, pístové čerpadlo, každé kolo má svůj hydromotor
1 pojezdové, 2 pracovní
84 litrů/min při 300 barech
1 400 daN
2 čerpadla 33+33 litrů/min – 200 bar kotoučová
standard
odpružené s opěrkami, vyhřívání
ROPS + FOPS (na přání) + střeška
Palivo, otáčky, rychlost, počítadlo mth
2 pracovní
26x12.00-12 – šípové nebo travní
2 610 mm
1 290 (26 x 12.00 -12)
2 060 mm
1 570 kg
900 mm / 2190 mm
2 835 mm
1 190 kg
1 250 kg
0-12 km / hod

Avant 640i

Kohler KSD 1403NA
3 / vodní
26 HP
hydrostatický, pístové čerpadlo, každé kolo má svůj hydromotor, 2 rychlosti
1 pojezdové, 2 pracovní
92 litrů/min při 365 barech
700 / 1 400 daN
2 čerpadla 33+33 litrů/min – 200 bar kotoučová
standard
odpružené s opěrkami, vyhřívání
ROPS + FOPS (na přání) + střeška
Palivo, otáčky, rychlost, počítadlo mth
2 pracovní
26x12.00-12 – šípové nebo travní
2 610 mm
1 290 (26 x 12.00 -12)
2 060 mm
1 580 kg
900 / 2190 mm
2 835 mm
1 190 kg
1 250 kg
0-12/0-23 km/hod, elhyd. řazení

Výška stroje (U GT je klima na zadní stěně)

Kola	L CAB/ROPS rám	GT CAB
23x12"	2 050 mm	2 040 mm
26x12"	2 060 mm	2 070 mm
26.5x12"	2 067 mm	2 077 mm
27x15"	2 070 mm	2 080 mm



Šířka stroje

Rozeř kol	Šířka stroje
27x8.50-15	1 030 mm
23x8.50-12	1 080 mm
23x10.50-12	1 130 mm
26x12.00-12	1 290 mm
26.5x14.00-12	1 420 mm
320/55-15	1 305 mm



Avant - série 600i – 645i a 650i

Motor	Avant 645i
Počet válců/ chlazení	Kubota V 1505-CR-TE5 Diesel STAGE 5
Výkon	4 / vodní
Pojezd	44 HP
Čerpadla	hydrostatický, pístové čerpadlo, každé kolo má svůj hydromotor, 2 rychlosti
Hydraulika pojezdová	1 pojezdové, 2 pracovní
Tažná síla	92 litrů/min při 365 barech
Pracovní hydraulika	1400 daN
Brzda	2 čerpadla, 40 + 35 litrů/min – 220 bar
Chladič hydr.oleje	kotoučová
Sedadlo obsluhy	standard
Bezpečnostní střecha	odpružené s opěrkami, vyhřívání
Ukazatele	ROPS + FOPS (na přání) + střecha
Světlometry	Palivo, otáčky, rychlost, počítadlo mth
Pneumatiky	2 pracovní
Délka	26x12.00-12 – šípové nebo travní
Šířka	2 610 mm
Výška	1 290 (26 x 12.00 -12)
Hmotnost	2 060 mm
Poloměr otáč.(vnitřní/vnější)	1 620 kg
Maximální zvedací výška	940 / 2 250 mm
Maximální zved. Kapacita	2 835 mm
Maximální trhačí síla	1 190 kg
Maximální poj.rychlost	1 250 kg
	0-12 km/hod

Avant 650i

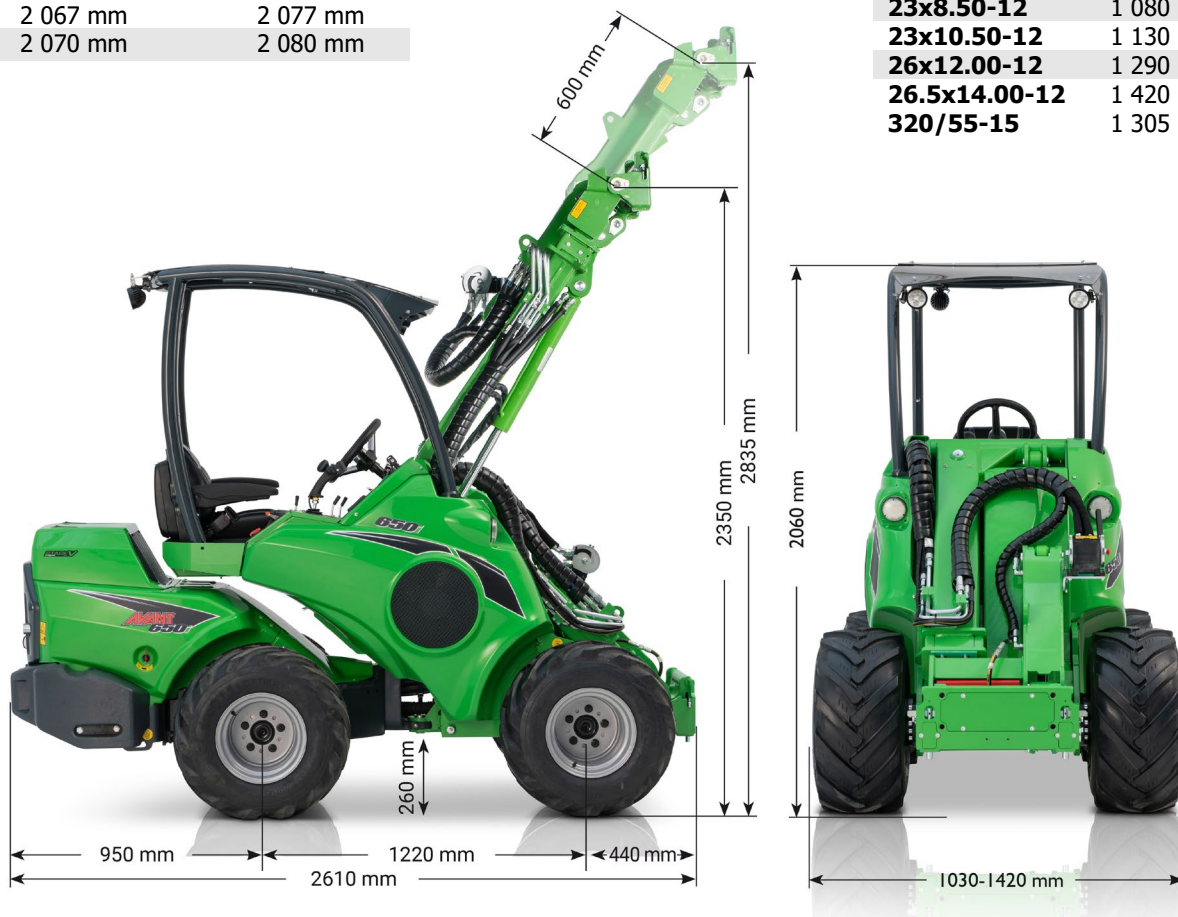
Motor	Kubota V 1505-CR-TE5 Diesel STAGE 5
Počet válců/ chlazení	4 / vodní
Výkon	44 HP
Pojezd	hydrostatický, pístové čerpadlo, každé kolo má svůj hydromotor, 2 rychlosti
Čerpadla	1 pojezdové, 2 pracovní
Hydraulika pojezdová	92 litrů/min při 365 barech
Tažná síla	1 400 / 700 daN
Pracovní hydraulika	2 čerpadla 40 + 35 litrů/min – 220 bar
Brzda	kotoučová
Chladič hydr.oleje	standard
Sedadlo obsluhy	odpružené s opěrkami, vyhřívání
Bezpečnostní střecha	ROPS + FOPS (na přání) + střecha
Ukazatele	Palivo, otáčky, rychlost, počítadlo mth
Světlometry	2 pracovní
Pneumatiky	26x12.00-12 – šípové nebo travní
Délka	2 610 mm
Šířka	1 290 (26 x 12.00 -12)
Výška	2 060 mm
Hmotnost	1 630 kg
Poloměr otáč.(vnitřní/vnější)	940 / 2 250 mm
Maximální zvedací výška	2 835 mm
Maximální zved. Kapacita	1 190 kg
Maximální trhačí síla	1 250 kg
Maximální poj.rychlost	0-12 / 0-23 km/hod

Výška stroje (U GT je klima na zadní stěně)

Kola	L CAB/ROPS rám	GT CAB
23x12"	2 050 mm	2 040 mm
26x12"	2 060 mm	2 070 mm
26.5x12"	2 067 mm	2 077 mm
27x15"	2 070 mm	2 080 mm

Šířka stroje

Rozeř kol	Šířka stroje
27x8.50-15	1 030 mm
23x8.50-12	1 080 mm
23x10.50-12	1 130 mm
26x12.00-12	1 290 mm
26.5x14.00-12	1 420 mm
320/55-15	1 305 mm



Avant - série 700

	Avant 735 i	755i	760i
Motor	Kohler KSD 1403NA	Kohler KDI	Kohler KDI
Počet válců/chlaz.	3 / vodní	3 / vodní	3 / vodní
Výkon	26 HP	57 HP	57 HP
Délka	3 060 mm	3 060 mm	3 060 mm
Šířka	Viz tabulka	Viz tabulka	Viz tabulka
Výška	2 060-2 335 mm	2060 – 2335 mm	2110 – 2335 mm
Sedadlo obsluhy	odpružené s opěrkami, vyhřívání	odpružené s opěrkami, vyhřívání	odpružené s opěrkami, vyhřívání
Hmotnost	1800 kg	1 970 kg	2 100 kg
Stand. pneum.	320/60-12 šíp	320/60-12 šíp	400/50-15 šíp
Pojezd	hydrostatický, pístové čerpadlo, každé kolo má svůj hydromotor	hydrostatický, pístové čerpadlo, každé kolo má svůj hydromotor	hydrostatický, pístové čerpadlo, každé kolo má svůj hydromotor
	Poclain	Poclain	Poclain
Kolové hydromotory			
Čerpadla	1 pojezdové, 2 pracovní	1 pojezdové, 2 pracovní	1 pojezdové, 2 pracovní
Hydraulika pojezdová	92 litrů/min při 300 barech	98 litrů/min při 365 barech	98 litrů/min při 365 barech
Pracovní hydraulika	2 čerpadla 33+33 litrů/min / 205 bar	2 čerpadla 40 + 40 litrů/min / 225 bar	2 čerpadla 40 + 40 litrů/min / 225 bar
Poloměr otáčení (vnitřní/vnější)	1240 / 2780 mm	1240/2780 mm	1240/2780 mm
Brzda	Třecí / hydr. ovládaná	Třecí / hydr. ovládaná	Třecí / hydr. ovládaná
Max. zvedací síla*	1 400 kg	1 400 kg	1 500 kg
Max. zved. výška	3 080 mm	3 080 mm	3 100 mm
Max. trhací síla	1 700 kg	1 700 kg	1700 kg
Tažná síla	1 330 daN	1 330 daN	1 600 daN
Max. rychlost	14 km/hod	17 km/hod	26 km/hod

Avant 760i má dvoukomorové pojezdové hydromotory POCLAIN. Při plnění pouze jedné komory má Avant rychlost 26 km/hod, při plnění obou komor má Avant rychlost 13 km/hod.

Výška stroje

Šířka stroje	Šířka stroje
Kola - pneu	
27x8.50-15	1030 mm
29x12.50-15	1370 mm
320/60-12	1300 mm
320/55-15	1305 mm
400/50-15	1400 mm



Typ kabiny	26x12-12, nebo 320/60-12	320/55-15 *
ROPS / L kabina	2060 mm	2094 mm
GT kabina	2105 mm	2140 mm

* U stroje s 400/50-15 je o 30 vyšší



Avant - série 800

Motor	860 i Kohler KDI
Počet válců/chlaz.	3 / vodní
Výkon	57 HP
Délka	3395 mm
Šířka	1490 mm
Výška	2200 mm / 2230 mm s kabinou GT
Sedadlo obsluhy	odpružené s opěrkami, vyhřívání
Hmotnost	2540 kg
Stand. pneum.	380/55-17 šíp
Pojezd	hydrostatický, pístové čerpadlo, každé kolo má svůj hydromotor Poclairn
Kolové hydromotory	1 pojezdové, 2 pracovní
Čerpadla	98 litrů/min při 365 barech
Hydraulika pojezdová	2 čerpadla 40 + 40 litrů/min / 225 bar
Pracovní hydraulika	1370/2990 mm
Poloměr otáčení (vnitřní/vnější)	
Brzda	Třecí / hydr. ovládaná
Max. zvedací síla*	1900 kg
Max. zved. výška	3500 mm
Max. trhací síla	2500 kg
Tažná síla	2450 daN
Max. rychlost	30 km/hod

*Zvedací síla je počítána na středu palety, při plně dotíženém stroji. Zvedací výška je 2000 mm.

Avant 860i má dvoukomorové pojezdové hydromotory POCLAIRN. Při plnění pouze jedné komory má Avant rychlost 30 km/hod, při plnění obou komor má Avant rychlost 15 km/hod.

Výška stroje

Typ kabiny	380/55-17 šíp
L/ROPS rám	2200 mm
GT	2230 mm

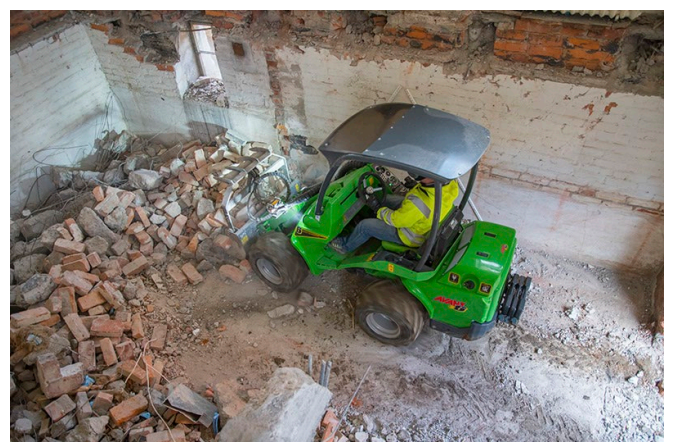


Avant E5 – elektro Avant

Avant e5 je plně elektrický kloubovým řízený multifunkční kloubový nakladač – vyvinutý pro provoz uvnitř hal, špatně větraných prostorách a všude tam, kde zplodiny a hluk jsou velký problém. Model e5 je vybaven baterií na bázi Lithium-ION. Články této baterie jsou ponořeny ve speciální chladicí kapalině, která udržuje teplotní stabilitu zdroje (jak již v plusových externích teplotách tak i za mrazu) a která zároveň eliminuje nebezpečí zahoření baterie. Lithium-ION baterie umožňuje obecně delší pracovní cyklus při kratší dobíjecí době. Výkon na přídatné hydraulice 30 litrů/min dovoluje použít na modelech e5 širokou škálu nářadí Avant.



- Žádné emise
- Minimální hluk
- Nízké provozní náklady
- Napájen baterií
- Dobíječka je součástí stroje
- Použití standardního nářadí Avant



Nakladače Avant 2024

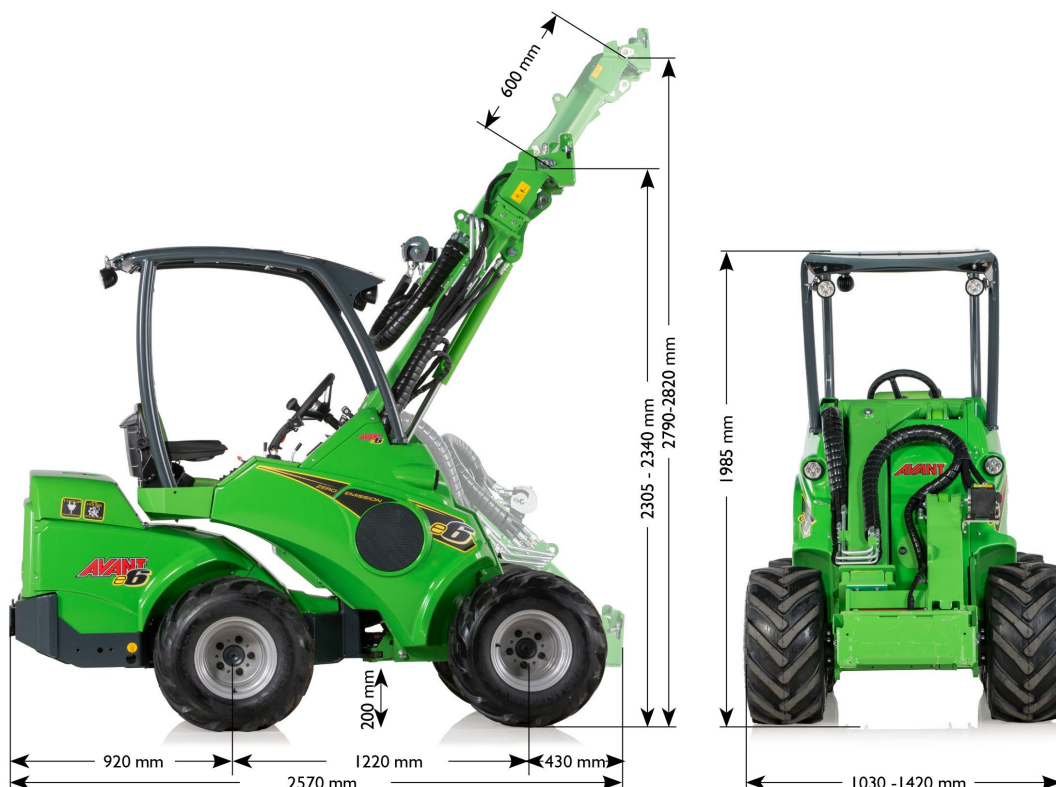
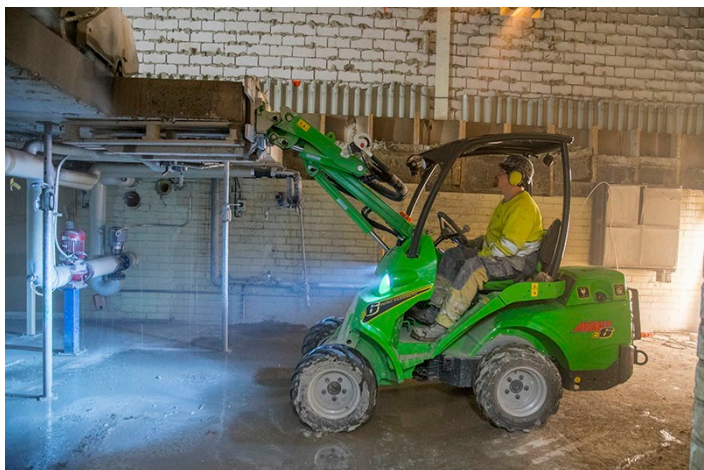


Technická data

Délka
Šířka
Výška
Hmotnost
Pneumatiky
Pohon
Pojezdová rychlost
Přídavná hydraulika
Poloměr otáčení
Výška zdvihu
Zvedací síla
Baterie
Výkon
Pohon
Doba dobíjení
Doba práce na jedno nabití
Počet nabíjecích cyklů

E5-13kW
 2570 mm
 1130 mm
 1985 mm
 1400 kg
 23x10.50-12
 Hydrostatický
 10 km/hod
 30 litrů/min
 995/2050 mm
 2790 mm
 900 kg
 Lithium ION
 13 kW
 Elektricky
 1 - 5 hodin
 1-4 hodiny
 Cca 2500

E5-27kW
 2570 mm
 1130 mm
 1985 mm
 1480 kg
 23x10.50-12
 Hydrostatický
 10 km/hod
 30 litrů/min
 995/2050 mm
 2790 mm
 900 kg
 Lithium ION
 27 kW
 Elektricky
 1 - 8 hodiny
 2-8 hodin
 Cca 2500



Příslušenství Avant 200/400/500/600/700/800/E

Teleskopické rameno



Teleskopické rameno je prodloužení výsuvu ramene. U modelů 500,600,700 a 800 je již ve standardním provedení, u modelu 420 je volitelné.

Paralelogram



Vyrovnávání naklonění nářadí s podkladem. Paralelogram je hydraulický nebo mechanický u série 200.

Multifunkční joystick



Rozšíření standardních funkcí joysticku o další 2 páry ovládané tlačítky a kolíbkou – elektromagneticky. Ovládání třetí funkce a paralelogramu. U modelů 600,700 a 800 je ve standardu. Ovládání nářadí a teleskopu.

Multifunkční joystick



Rozšíření standardních funkcí joysticku o další 1 pár ovládaný tlačítky – elektromagneticky. Ovládání třetí funkce je volitelné pouze u modelů 200, 400 a 500. Ovládání pouze nářadí.

Plovoucí poloha



Elektricky spínaná plovoucí poloha ramene a desky. Tlumič rážů i plovoucí poloha nejde použít samostatně, pouze ve spojení obou příslušenství.

Uzávěrka diferenciálu – Antislip ventil



Antislip ventil u hydrostaticky poháněných strojů nahrazuje uzávěrku diferenciálu. Ovládání je elektrohydraulické.

Přehřev motoru



Volitelné příslušenství. Topná spirála vsazená do bloku hlavy. Pomáhá ohřát elektrickým proudem (220V) motor v horších klimatických podmínkách.

Ochrana proti nepřízní počasí



Plachta přes pozici obsluhy

Pracovní světlomet LED



Pracovní světlomet 12 V LED diody
700 lm nebo 1800 lm
2 vpředu
1 vzadu
Ochranné lišty

Plachta - překryt



Pracovní světlomet 12 V LED diody, 1800 lm
2 vpředu
1 vzadu
Ochranné lišty

Komunální sada



Výbava pro provoz na pozemních komunikacích. Obsahuje hlavní světla – dálková a potkávácí, směrová světla a maják.

Schránka na nářadí



Schránka na nářadí

Zadní schránka na nářadí



Zadní schránka na nářadí – s víkem zamykatelná. Vhodná na ruční nářadí, motorovou pilu, lopatu.

Pouze pro AV700

Ruční ovládání



Ruční ovládání stroje – pojezd i rameno. Určeno pro obsluhu s omezenou hybností.

Nabíječka baterie



Bez nutnosti připojení na baterii. Připojuje se do přístrojového konektoru. Ukazatel nabití

Závěs ISO 50



Průměr koule 50 mm. Používá se v kombinaci se zadním závažím 2x90 kg

2. přední hydraulická sekce



Přídavný přední dvoučinný hydraulický okruh. Elektrická zásuvka na přání.

Zadní hydraulický vývod – jedno- i dvoučinný



Zadní hydraulický vývod, jednočinný nebo dvojitý

Hydraulické zamykání nářadí



Zamykání nářadí na desce pomocí hydraulického válce, ovládaného z kabiny obsluhy.

Tlumič rážů

Tlumič rážů vsazený do okruhu zvedání ramene. Dovoluje vyšší pojezdové rychlosti i s těžkými břemeny. Chrání rameno a stroj před nežádoucími namáháními. Vhodné na Avant 635 a vyšší řady.

Zadní závaží – mimo sérii 400



Zadní závaží 90 kg montované. Hmotnost 2 x 90 kg = 180kg. Montované za zadními koly.

Zadní závaží



Hmotnost 29 kg – 1 ks

Zadní závaží – pro všechny série



Zadní závaží 40 kg montované. Hmotnost 2 x 40 kg = 80kg. Montované za zadními koly.

Zadní závěs kombinovaný ISO 50



Závěs na oko 20 mm nebo ISO 50

Navařovací deska nářadí



Upínací navařovací deska

Upínací deska s plovoucí polohou – mechanickou

Nabíjecí stanice

Nabíjecí stanice pro Avant E5 a E6
400 V / 16 A
400 V / 32 A



Imobilizér s GPS



GPS monitoring stroje včetně SMS alarmu při odcizení. Jednotka hlásí pozici a pohyb stroje přes GPRS. V případě odcizení hlásí pozici jako alarm

Sněhové řetězy



Speciální sněhové řetězy. Dodávané po dvou kusech.

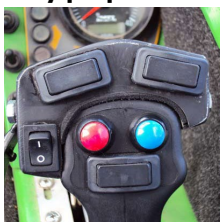


Nové připojení přídatné hydrauliky pomocí bezodkapových rychlospojek umístěných v mechanismu s možností snadnějšího připojení v těžších podmínkách

A34366
A65250
A65251
A65371

Multikupler – strana nakladače
Strana nářadí, 3 rychlospojky
Strana nářadí, 2 rychlospojky, tlak a zpátečka
Strana nářadí, 2 rychlospojky, tlak a lekáž

Pomocný přepínač funkcí – rozšíření funkcí OPTICONTROL



Přídavný blok rozšiřuje možnost elektrického ovládání dalších funkcí. Instaluje se jako rozšíření joystiku. Je nutný pro elektrické ovládání nářadí – pokud jej vyžaduje – je to u něj uvedeno.
1 x vypínač ON/OFF
2 x třípolohový vypínač kolíbkový s aretací v nulové poloze
1 x přepínač mezi režimem AUTO a běžným režimem
AV 200 – A36880, AV400-800 – A36878, AV R – A36879
Přestavbový KIT ze starého rozšíření funkcí – A437338

Zadní ochranná mříž – pouze AV500/600



Zadní ochranná mříž
Pouze na modely AV500/600

Sada řetězů pro zvedání jeřábem za kabinu LX a DLX



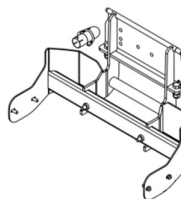
Sada řetězů a upnutí určená pro zvedání Avanta za střechu kabiny LX/DLX/GT jeřábem.

Sada popruhů pro zvedání jeřábem za ROPS rám



Sada popruhů určená pro zvedání Avanta za rám ROPS jeřábem.

Zadní pevná upínací deska



Pevná zadní upínací deska na modely AV528/AV530/AV600/AV700/AV800.
Pevní nesklopná, určená pro nesení sypače.

Zadní sklopná upínací deska – pouze pro sérii AV700 a AV800



Zadní upínací deska je zařízení umožňující agregaci sypače A424325. Díky tomuto je sypač samo nakládací. Montováno na zadní části nakladače Avant – místo zadního závaží 170 kg. Pokud je potřeba zvedat maximální zvedací kapacitu 1500 kg – je potřeba stroj dotížit. Sklopení od svislé polohy – 95°. Hydraulické zámky, jež zaručují svislost desky i během jízdy.

Nakladač musí být vybaven zadním dvojčinným hydraulickým vývodem A418840 a pneumatikami 400/50-15 nebo vyššími. Součástí montáže je i elektrický ovládací panel – do kabiny.

Maximální zatížení – 1000 kg
Hmotnost 123 kg
Trhací síla 13 kN



Pásový podvozek – delta pásy

Avant nabízí možnost osadit některé vybrané modely pásovým podvozkem.

Konkrétně se jedná o delta pásy. Tyto jednotky jsou vyvinuty za spolupráce s kanadskou firmou Soucy. Avant je osazen čtyřmi jednotkami – místo kol. Díky pásům se hmotnost stroje rozprostře do větší plochy. Avant pak díky pásům může pracovat na citlivějších površích – jakou třeba mokřady, školky, sněh ... Díky kombinaci kloubu a pásového podvozku nedochází k poškození podkladu ani při manipulaci „na místě“ či otáčení. Přestavba na pásy je vratná. To znamená, že lze stroj posadit zpět na kola a využívat v běžném provozu.



Technická data

Určeno pro modely	AV640	AV760i
Zvedací výška	3,1 metru	3,3 metru
Pracovní rychlost	0-6 / 0-12 km/hod	0-8 / 0-15 km/hod
Zvedací kapacita	1000 kg na paletě	1400 kg na paletě



Kabiny pro nakladače Avant (pouze 200/400/500/600/700/800/E)

Na každý požadavek nabízí Avant Tecno odpovídající kabinu.

Avant – kabina L

Jednoduché a ekonomické řešení tam, kde není zapotřebí plnou kabinu s topením. Je to zakrytí pravé a zadní části stroje. Dále je doplněno čelní sklo – vrstvené a bezpečnostní se stěračem. Součástí kitu není výbava pro provoz na pozemních komunikacích. Možnost dovýbavy na již dodaný stroj

Příslušenství pro kabiny L

Maják magnetický včetně držáku

Zpětná zrcátka

Výbava pro provoz na pozemních komunikacích (maják, světla přední a zadní, trojúhelník, blinkry)



Avant – Kabina DF (AV 500/600/700/800)

Nová kabina DF je určena pro dodatečnou montáž na rámy ROPS na již vyrobené stroje – tzn. lze ji kdykoliv dovybavit. Kabina není vybavena topením.

Součástí kabiny je

- Přední sklo – bezpečnostní vrstvení sklo, stěrač, ostřikovač
- Boční dveře - tvrzený polykarbonát
 - odnímatelné bez potřeby nářadí, otevírací okno
- Pravé okno - tvrzený polykarbonát
 - odnímatelné bez potřeby nářadí, otevírací okno

Předností této kabiny je její snadná a rychlá montáž.

Kabina obsahuje bezpečnostní prvky ROPS a FOPS



Kabina nijak nelimituje stroj a obsluhu.

Avant - kabina GT (AV 500/600/700/800)

Zcela nová kabina GT. Pro řadu 860i je kabina plně odpružená a snižuje tím vibrace během práce a jízdy směrem k obsluze. Kabina řady GT nabízí řidiči více prostoru, výkonnější větrání a výrazně vyšší viditelnost. Dobře umístěný display je v souladu s výbornou ergonomií celé kabiny. Všechny pryžové rohože a podlahy jsou specifické pro kabínu GT a jsou zvukově izolačním materiálem.

Standardní výbava

- Odpružení celé kabiny
- Závislé topení vodní s ventilací.
- Stěrač
- Vnitřní čalounění, střešní okno
- Kvalitní audio soustava
- Zpětná zrcátka
- ROPS a FOPS
- Rozšířený přístrojový panel
- Blatníky na obou nápravách



Kabina je izolovaná od vibrací. Uživatelé ocení i nízkou hlučnost ve vnitřku kabiny.

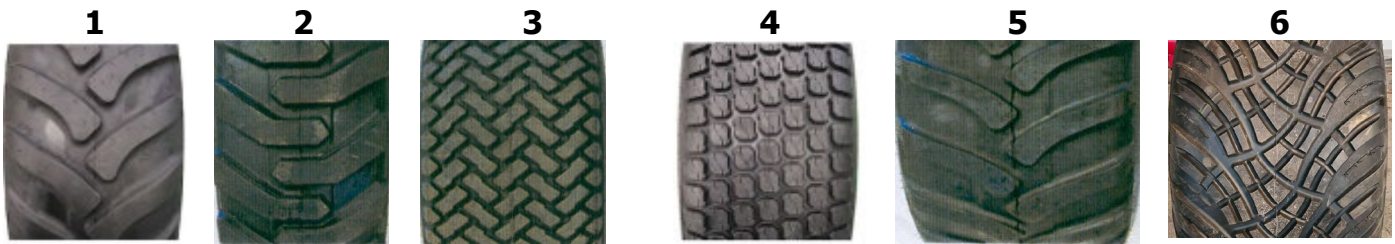
Výbava na přání

- Výbava pro provoz na pozemních komunikacích
- Pracovní světla
- Klimatizace
- Vzduchem odpružená sedačka
- Maják
- Kamera – pro dohled nad prostorem za strojem



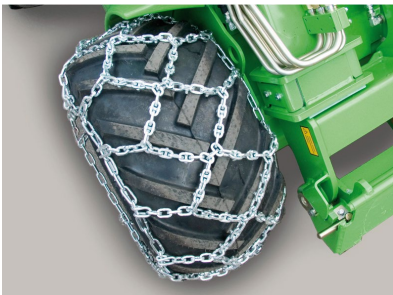
Volba pneumatik na stroje Avant

Rozměr	Model	Profil	Číslo vyobrazení
20x8.00-10	AV 200	Šíp	1
		Travní	3
5.70-12	AV 423	Hokejka	2
23x8.50-12	AV 423,500,600	Šíp	1
		Travní	3
23x10.50-12	AV 423,500,600,R,E	Šíp	1
		Travní	3
26x12.00-12	AV 500,600,700,R,E	Šíp	1
		Travní	3
26.50x14.00-12	AV 500,600,700,R,E – nutné podložky	Travní	3
27x8.50-15	AV 500,600,700,R,E	Hokejka	2
320x55-15 HD	AV 700	Šíp	5
		Travní	4
320x60-12 HD	AV 500,600,700,R,E	Šíp	1
380x55-17	AV 860i	Šíp	5
		Travní	4
400x50-15	AV 760i	Šíp	5
		Travní	4
400x55-17	AV 860i	Komunál	6



Sněhové řetězy

5x10 TR, pár SD	64055
23x8.50-12, pár SD	64746
23x8.50-12, pár HD	64455
23x10.50-12, pár HD	64745
26x12.00-12, pár HD	64973
320/60-12, pár HD	65603
320/55-15, pár HD	65722
27x8.50-15, pár SD	65723
380/55-17, pár HD	A445685



Komentář k přehledu nářadí

doporučené
 kompatibilní
 nekompatibilní

Avant – profesionální pomocník při přípravě půdy



Avant je ideální pomocník při předset'ové přípravě půdy, modelaci terénu a při péči o trávníky.

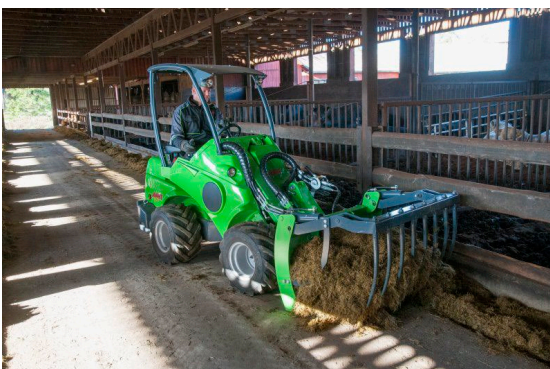
Pokud hledáte stroj, který dokáže převézt terénem těžší břemena bez toho, aniž by nějak poškodil podklad, stroj, který se bezpečně umí pohybovat terénem i se zátěží a navíc hledáte účinného pomocníka, je Avant to správné řešení. Kompaktní rozměry dovolují manipulaci i ve stísněných prostorech. Výkonný motor a přídavná hydraulika v kombinaci se širokým záběrem pracovních adaptérů nemají v této třídě nakladačů konkurenci. Sekačka se sběrem, mulčovač, adaptéry pro zimní údržbu – to je jen malý výčet možností strojů Avant



Avant v zemědělství



Bezpečnost provozu na Vaší farmě. Pevný kloub, kontrola přetížení, bezpečnostní rám , nízko uložené těžiště. To jsou všechno vlastnosti, které Vám zajistí bezpečnou práci s Avantem na Vaší farmě. Kompaktní rozměry a velká nosnost v poměru s vlastní hmotností vybízejí přímo k využití nakladače Avant v zemědělství. Kydání , zakrmování, stohování (až 4 balíky sena lze stohovat na sebe), manipulace balíků senáže (Avant 530 AGRO dokáže zvednout balík senáže – cca 900-950 kg až do výše 2,82 metru), nakládání krmících vozů, nakládání hnojeto je jen malý výčet prací, které je schopen Avant na farmě zastat.



Avant a údržba chodníku silnic a areálů



Avant je ideální stroj pro údržbu veřejných i soukromých ploch. Díky rozsáhlému spektru nářadí je Avant využitelný při celoroční údržbě silnic, chodníků, parkovišť. Dále je vhodný pomocník při stavbě cest, chodníků a jiných stezek. Díky kloubovému řízení jsou stroje Avant vhodné i pro údržbu chodníků, které jsou užší než 120 cm. Na přání je možno stroje Avant dovybavit kabinou s topením. Pak již stroje Avant nemají žádnou překážku při zimní údržbě.



Avant ve stavebnictví



Nakladače Avant se umí velice dobře pohybovat uvnitř objektů a díky možnosti agregace například bouracího kladiva jsou tyto stroje vhodné k demoličním a vyklízcím pracím. Domíchávání betonu, manipulace s paletami, vrtání děr a lehčí zemní práce – to je jen malý výčet dalších možných uplatnění strojů Avant.



Avant – hobby



I v oblasti „domácích“ prací dokáže Avant ukázat, že je nejlepší. Vše začíná manipulací a přípravou palivového dřeva, pokračuje přes lehčí stavební práce a může končit například zimní údržbou. Avant jako pomocník se osvědčí například i při sečení trávy, odvozu sena, mulčování jak intenzivního tak i extenzivního a třeba i jako adrenalinové vyžití.



Nářadí pro nakladače AVANT

Víceúčelové lžice – rovná hrana

Pro Avant 200

Označení	šířka	objem
A36702	1050 mm	150 litrů

Pro Avant 400-800/E

Označení	šířka	objem
AVL100	1000 mm	250 litrů
AVL110	1100 mm	275 litrů
AVL120	1200 mm	300 litrů
AVL130	1300 mm	330 litrů
AVL140	1400 mm	350 litrů
AVL150	1500 mm	375 litrů
AVL160	1600 mm	400 litrů
AVL180	1800 mm	450 litrů

Pro Avant 800

Označení	šířka	objem
A437578	1600 mm	600 litrů



	220	225	423	523 AG	528G	530AG	635i	640i	645i/650i
	735i	755i	760i	860i	E5 - 13	E5 - 27			

Víceúčelové lžice tahokov – rovná hrana

Pro Avant 400-700/E

Označení	šířka	objem
AVT100	1000 mm	250 litrů
AVT110	1100 mm	275 litrů
AVT120	1200 mm	300 litrů
AVT130	1300 mm	330 litrů
AVT140	1400 mm	350 litrů
AVT150	1500 mm	375 litrů
AVT160	1600 mm	400 litrů
AVT180	1800 mm	450 litrů

Příslušenství

Hrana se zuby
Plastová lišta

Pro Avant 800

Označení	šířka	objem
A437578	1600 mm	600 litrů



	220	225	423	523 AG	528G	530AG	635i	640i	645i/650i
	735i	755i	760i	860i	E5 - 13	E5 - 27			

Rovná lžice

Pro Avant 400-800/E

Označení	šířka	objem	Hmotnost
A36717	1450 mm	250 litrů	175 kg
A36706	1600 mm	280 litrů	190 kg
A445616	1600 mm	590 litrů	230 kg
A443761	1800 mm	665 litrů	250 kg



	220	225	423	523 AG	528G	530AG	635i	640i	645i/650i
	735i	755i	760i	860i	E5 - 13	E5 - 27			

Velkoobjemové lžice

Pro Avant 200

Označení	Šířka	objem
A36710	1050 mm	240 litrů
AVV120	1200 mm	300 litrů

Pro Avant 400-700/E

Označení	Šířka	objem
AVV100	1000 mm	400 litrů
AVV110	1100 mm	440 litrů
AVV120	1200 mm	480 litrů
AVV130	1300 mm	520 litrů
AVV140	1400 mm	560 litrů
AVV150	1500 mm	600 litrů
AVV160	1600 mm	640 litrů
A36343	1800 mm	900 litrů

Pro Avant 800

Označení	Šířka	objem
A437601	1800 mm	1300 litrů



	220	225	423	523 AG	528G	530AG	635i	640i	645i/650i
	735i	755i	760i	860i	E5 - 13	E5 - 27			

Vysokovýklopné lžice

Pro AV200

A2631	1050 mm	150 litrů
A2824	1280 mm	350 litrů

Pro Avant 400-800/E

Označení	Šířka	objem
AVL110V	1100 mm	150 litrů
AVL130V	1300 mm	350 litrů
AVL150V	1500 mm	450 litrů

Pro AV200 je pouze AVLV 110

Nakládací výška – AV200	1700 mm
AV400	
AV 500/600/R/E	3150 mm
AV700	3500 mm
AV800	3900 mm



	220	225	423	523 AG	528G	530AG	635i	640i	645i/650i
	735i	755i	760i	860i	E5 - 13	E5 - 27			

Vysokovýklopné lžice XL

Pro AV500/600/700/800/E

Označení	Šířka	objem	Hmotnost
A36841	1450 mm	720 litrů	155 kg
A21273	1800 mm	900 litrů	195 kg

Pro AV800

Nakládací výška AV 500/600/E	3150 mm
AV700	3500 mm
AV800	3900 mm



	220	225	423	523 AG	528AG	530AG	635i	640i	645i/650i
	735i	755i	760i	860i	E5 - 13	E5 - 27			

Lžice 4 v 1

Lžice, která je vhodná na těžší zemní práce, jako je strhávání terénu (funkce 1), bezzbytkové nabírání (2), hrnutí a modelace terénu (3) a klasické nabírání (4)

Obj.číslo	hrana	Šířka	objem
A21245	hladká	1100 mm	155 litrů
A21249	zubatá	1100 mm	155 litrů
A21156	hladká	1280 mm	170 litrů
A21184	zubatá	1280 mm	170 litrů
A428472	hladká	1450 mm	300 litrů
A428508	zubatá	1450 mm	300 litrů
A36906	hladká	1600 mm	330 litrů
A37248	zubatá	1600 mm	330 litrů
A446413	hladká	1800 mm	370 litrů
A446873	zubatá	1800 mm	370 litrů



	220	225	423	523 AG	528G	530AG	635i	640i	645i/650i
	735i	755i	760i	860i	E5 - 13	E5 - 27			

Lžice na kamení

A2999	Lžice na kamení	1050 mm
A415432	Lžice na kamení	1370 mm

S touto lžicí lze poměrně snadno a rychle sbírat nejen kameny ale například i odpad z plochy.



	220	225	423	523 AG	528G	530AG	635i	640i	645i/650i
	735i	755i	760i	860i	E5 - 13	E5 - 27			

Lžice s hydraulickým přídržovačem

Lžice s rovnou hranou a hydraulickým přídržovačem jsou určeny pro manipulaci odpadů nebo například i hnoje.

Obj.číslo	šíře	Objem
AVL110P	1100 mm	275 litrů
AVL130P	1300 mm	330 litrů
AVL150P	1500 mm	375 litrů
XL provedení		
A441963	1300 mm	
A441946	1450 mm	
A439086	1600 mm	

A439112 – sada bočních plechů



	220	225	423	523 AG	528G	530AG	635i	640i	645i/650i
	735i	755i	760i	860i	E5 - 13	E5 - 27			

Lžice s přidržovačem – demoliční

Lžice s robustní konstrukcí a dvěma silnými nezávislými hydraulickými přidržovači je určena na manipulaci stavebního a demoličního odpadu.

Šířka	Hmotnost	Objednací číslo	Počet přidržovačů
900 mm	155 kg	A441014	1 x
1100 mm	182 kg	A37465	2 x
1300 mm	197 kg	A37535	2 x



	220	225	423	523 AG	528G	530AG	635i	640i	645i/650i
	735i	755i	760i	860i	E5 - 13	E5 - 27			

Kontejner na manipulaci různých hmot

Šířka 880 mm nebo 1280 mm

Možnost odpojit od nosiče a po rolnách odvézt na místo určení.

Pomocí nakladače Avant lze snadno vysypat - zvednout rameno a vysypat jako lžici.

A36588 šířka	880 mm	630 litrů
A36595 šířka	1280 mm	950 litrů
A418506	plastové rolny 4 ks	
A420800	nafukovací kola 4 ks	
A420537	pevné nohy	
A412005	4 oka na zavěšení kontejneru	



	220	225	423	523 AG	528G	530AG	635i	640i	645i/650i
	735i	755i	760i	860i	E5 - 13	E5 - 27			

Nivelátor

Nivelátor slouží k urovnávání terénu před setím osiva nebo na rovnání cest.

Pracovní záběr	1200 mm	2000 mm
Hmotnost	85 kg	120 kg
Obj. číslo	A32411	A33537



	220	225	423	523 AG	528G	530AG	635i	640i	645i/650i
	735i	755i	760i	860i	E5 - 13	E5 - 27			

Nivelátor HD

Inovovaný nivelátor je určený pro rovnání terénu při předset'ových přípravách půdy. Taktéž lze využít i na rovnání mlatových a hlinitých cest.

- Nivelátor je vybaven břitem vpředu i vzadu - lepší seřezávání terénu.
- Konstrukce nivelátoru umožňuje přepravu lžice a paletizačních vidlí – jsou uloženy na nivelátoru. Tím se ušetrí místo při přepravě.
- V zadní části je integrovaný rozrušovač. Devět sklopných hrotů rozrušovače lze nechat vytažené nahoru a nepracovat s nimi a nebo je spustit dolů – v pěti různých hloubkách.

Pracovní záběr	1600 mm
Celková šířka	1630 mm
Délka	1050 mm
Výška	465 mm
Pracovní hloubka rozrušovače	100 mm
Hmotnost	172 kg
Obj. číslo	A427450



	220	225	423	523 AG	528G	530AG	635i	640i	645i/650i
	735i	755i	760i	860i	E5 - 13	E5 - 27			

Rozrušovač

Umožňuje rozrušit tvrdý terén – například polní cesty a pěšiny. Jako druhá možnost využití je trháni pařezů stromků.

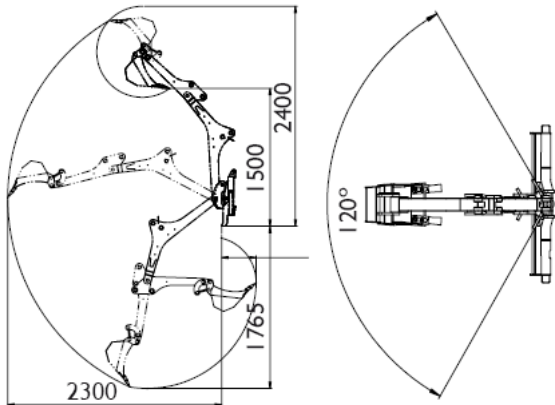
Šířka	500 mm
Pracovní hloubka	Cca 300 mm
Hmotnost	50 kg
Obj. číslo	A44412



	220	225	423	523 AG	528G	530AG	635i	640i	645i/650i
	735i	755i	760i	860i	E5 - 13	E5 - 27			

Podkopové rameno 170

Hydraulické podkopové rameno Avant 170 je určeno pro nakladače řady 200. Ve své třídě je velice robustní a výkonné. Lze nastavit rychlost pohybu ramene. Ve standardu je dodáván se lžící 25 cm

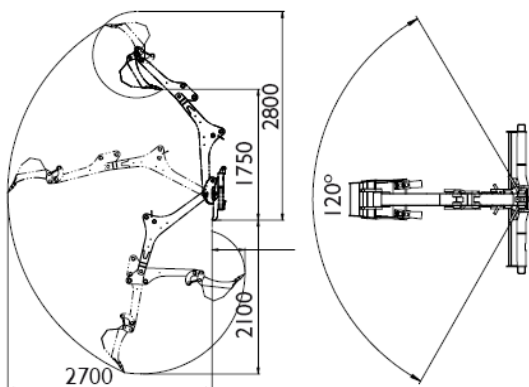


Obj. číslo	Hmotnost	Max.hĺoubka	Otoč	Standardní lžice	Lžice 400 mm	Lžice 750 mm
A36848	200 kg	1700 mm	120°	250 mm	Obj.číslo A415230	A35564

	220	225	423	523 AG	528G	530AG	635i	640i	645i/650i
	735i	755i	760i	860i	E5 - 13	E5 - 27			

Podkopové rameno 210

Hydraulické podkopové rameno Avant 210 je určeno pro modely od Avant 300 výše. Rychlost ramene je opět nastavitelná, ovládání je intuitivní

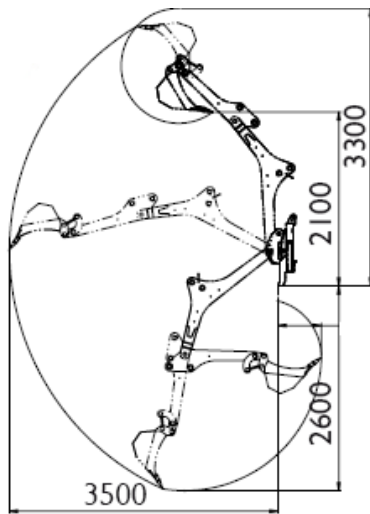


Obj. číslo	Hmotnost	Max.hĺoubka	Otoč	Stand. lžice	Lžice 250 mm	Lžice 750 mm
A33747	230 kg	2100 mm	120°	400 mm	Obj.číslo A415232	Obj. číslo A35564

	220	225	423	523 AG	528G	530AG	635i	640i	645i/650i
	735i	755i	760i	860i	E5 - 13	E5 - 27			

Podkopové rameno 260

Hydraulické podkopové rameno Avant 260 určeno pro modely od Avant 500 výše. Nové podkopové rameno nahrazující plně dosavadní podkopová ramena 220 a 250. Nový princip ovládání – nové křížové ovladače s možností regulace průtoku umožňují zvládat daleko přesnější pohyby než s předchůdci tohoto modelu. Profesionální provedení podtrhují hydraulicky stavitelné opěrní nohy (ovládané jednotlivě), rychloupnutí lžice s mechanickým zámekem a stranové přetáčení pomocí dvou hydraulických pístnic.



Obj. číslo	Hmotnost	Max.hloubka	Otoč	Standardní lžice
A37510	420 kg	2600 mm	170°	400 mm

Příslušenství

- Lžice 250 mm A414301
- Lžice 750 mm A35230
- Lžice 1000 mm A35383
- Rychloupínací mezikus na lžici S30-150 se stranovým natáčením A35249
- Uchycovací prst A435527 (ne pokud je již adaptér A35249)
- Trapézová lžice 650 mm A21638
- Trapézová lžice 910 mm A36374



Jako alternativu je možno dodat podkop Avant 260 s dálkovým bezdrátovým ovládáním. **Jediné toto podkopové rameno jsme schopni agregovat na Avant 860i.** Obsluha tak snadno ovládá podkopové rameno a může z bezpečného místa sledovat výsledek své práce.

Pro Avant řady 500-700 A430235
 Pro Avant řady 800 A443267



	220	225	423	523 AG	528G	530AG	635i	640i	645i/650i
	735i	755i	760i	860i	E5 - 13	E5 - 27			

Avant 120/150 MINIPODKOP

Inovovaná verze oblíbeného nářadí
 Rychloupnutí lžice jako standard
 Rychlá adaptace na nakladač

Jednoduché a lehké nářadí, které ve spojení s nakladačem Avant vytváří velice výkonnou sestavu. Minipodkop je díky své hmotnosti nářadí, které se při transportu na zakázku jednoduše převáží v kufru, na korbě, na káře ...
 Minipodkop 150 je konstruován s ohledem na snadnější připojení na nakladač.

Na minipodkopu je ve standardu rychloupnutí lžice – lžice není na čepech, je uložena na háčích, zajištěných jedním šroubem. Díky tomuto systému je lžice na upínači otočná o 180°. Jako příslušenství je možné minipodkop dovybavit stranovým natáčením lžice – svahovou lžicí. Univerzálnost využití minipodkopu rozšiřuje i velký výběr ze lžic.



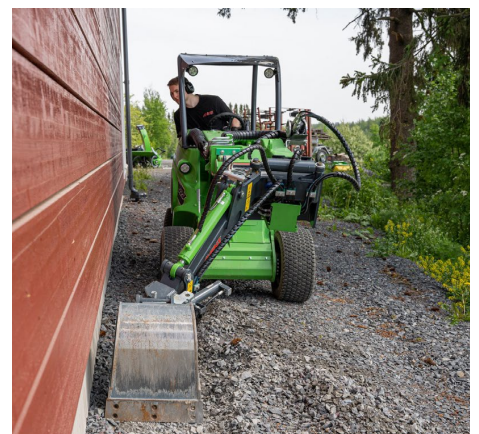
Technická data

	Avant 120	Avant 150
Standardní lžice	250 mm	Bez lžice
Hloubka výkopu	1200 mm	Max 1500 mm
Volba lžic	250/400/750 mm	250/400/750/1000 mm
Rychloupnutí	NE	QUICK ATTACH S 30/150
Hmotnost	70 kg	85 kg
Objednací čísla	A36822	A36856

Volby lžic

Lžice 250 mm – se zuby
 Lžice 400 mm – se zuby
 Lžice 750 mm – hladká
 Lžice 1000 mm – hladká
 Natáčecí mechanismus svahová lžice *
 Trapézová lžice 650 mm
 Trapézová lžice 912 mm
 Uchycovací prst * *
 Natáčecí mechanismus std. lžice *
 * ne při uchopení palce A444174
 ** ne při nakládání lopaty A35320

Avant 120	Avant 150
A415232 – std.	A414301
A415230	A414304
A35564	A35230
-	A35383
-	A35320
-	A21638
-	A36374
-	A444174
-	A446187



Avant 120	220	225	423	523 AG	528G	530AG	635i	640i	645i/650i
	735i	755i	760i	860i	E5 - 13	E5 - 27			
Avant 150	220	225	423	523 AG	528G	530AG	635i	640i	645i/650i
	735i	755i	760i	860i	E5 - 13	E5 - 27			

Avant 180 MINIPODKOP

Minipodkop 180 je vybaven hydraulickým posunem ramene: rameno lze natočit o 60° doprava nebo doleva od osy. Díky tomu je minipodkop více univerzálnější než dříve. Vytočením ramene do strany lze lžici vyprázdnit, aniž by bylo nutné s nakladačem popojíždět. Díky Volitelnému příslušenství natáčecího adaptéru lžice, umožňuje práci v různých úhlech i práci podél zdí.

Minipodkop 180 je vybaven stejným systémem rychloupínání lžice jako minipodkop 150 a podkop 260, který umožňuje rychlou a snadnou výměnu. Jako volitelná výbava je k dispozici adaptér pro naklápění lžice nebo hydraulický drapák. **Obojí nelze na minipodkop namontovat současně.** Protože jsou na minirypadle standardně dvě hydraulické funkce - výkyv výložníku a ovládání lžice - je k dispozici také elektrický přepínač pro volbu funkce. Výkyv ramene a lžice nemohou být ovládány současně. Elektrický přepínač se ovládá pomocí panelu Opticontrol®, který je na nakladači nezbytný.



Model	Avant 180
Hloubka výkopu	1800 mm
Úhel natočení ramene	+/- 60°
Rychloupnutí	QUICK ATTACH S 30/180
Hmotnost	170 kg
Objednávací číslo	A445112

Volby lžic

Lžice 250 mm – se zuby	A414301
Lžice 400 mm – se zuby	A414304
Lžice 750 mm – hladká	A35230
Lžice 1000 mm – hladká	A35383
Trapézová lžice 650 mm	A21638
Trapézová lžice 912 mm	A36374

Příslušenství

Natáčecí mechanismus lžice *	A446187
Uchycovací prst *	A446167

*Nelze spolu kombinovat



Avant 180	220	225	423	523 AG	528G	530AG	635i	640i	645i/650i
	735i	755i	760i	860i	E5 - 13	E5 - 27			

Hrábě HD

Hrábě slouží k jednoduchému a rychlému dorovnání štěrku a písku na různých plochách jako jsou příjezdové cesty, chodníky apod..

Pracovní záběr 2000 mm
 Délka hrotů 420 mm
 Hmotnost 56 kg
 A37357



	220	225	423	523 AG	528G	530AG	635i	640i	645i/650i
	735i	755i	760i	860i	E5 - 13	E5 - 27			

Drážkovací fréza /DIGGA

Australské drážkovače DIGGA pro nakladače Avant

Drážkovací frézy jsou určeny k drážkování v terénu jak kamenitým, tak i písčitém, hlinitém apod. Drážkování je cca 3x rychlejší než podkop. Drážkování se používá k podkládce kabelů, vodovodu, drenáží... Výsledkem je drážka hluboká 750, 900 nebo 1200 mm o šířce 100, 150 nebo 200 nebo 300 mm. Řetězy se volí dle podmínek provozu.



BIGFOOT – drážkovač BigFoot 900, hloubka drážky 900 mm
 Hydrive 1200 – drážkovač Hydrive 1200, hloubka drážky 1200 mm

EARTH – pro lehké půdy, bez kamenů

FROST – pro těžší půdy s občasným kamenem a kořenem

COMBO – pro tvrdší půdy, kameny, kořeny. Nejpoužívanější.

DIGGATAC – pro nejtvrdší podmínky, velice těžké tvrdé půdy, kameny.



	220	225	423	523 AG	528G	530AG	635i	640i	645i/650i
	735i	755i	760i	860i	E5 - 13	E5 - 27			

Půdní vrtáky

Hydraulicky poháněná vrtací hlava je jeden z dalších důležitých adaptérů na nakladače Avant.

Je možné volit ze čtyř velikostí vrtacích hlav – výběr se řídí podle prováděných prací a požadovaného kroutícího momentu.

Závěs může být s jedním nebo se dvěma stupni volnosti – možnost pohybu pouze okolo jednoho čepu a nebo okolo 2 čepů.

Jako příslušenství lze volit **Swing Control Systém (SCS)** – což je kontrola výkyvu zařízení – používá se pro lepší stabilitu při transportu a lepší navádění při vrtání, pouze pro PD3 a PD4.

Vrtáky se vyrábí v provedení pro zemitou půdu a nebo pro kamenitou půdu



Vrtáky lze nastavit prodloužením o délce 500 nebo 800 a nebo 1000 mm.

	Model PDD-2	Model PDX2-2	Model PD3-2	Model PD4-2
Upnutí vrtáku	válec o průměru 65 mm			
Doporučený průtok oleje	15-45 litrů/min	30-50 litrů/min	45-75 litrů/min	50-85 litrů/min
Doporučený tlak oleje	125 – 240 barů	125 – 240 barů	175 – 240 barů	175 – 240 barů
Kroutící moment	925 Nm při 185 barech	1810 Nm při 185 bar	2780 Nm při 185 bar	3430 Nm při 185 bar
Maximální průměr vrtáku v mm	zemitá půda 400 kamenitá půda 300	zemitá půda 500 kamenitá půda 400	zemitá půda 600 kamenitá půda 450	zemitá půda 900 kamenitá půda 650

Vrtáky – kamenitá půda, karbid wolframu, délka 1200 mm

průměr	Objednáací číslo	Hlava	Pilot číslo
100 mm	A4TL-04-2-MFT	D650	PM-2
150 mm	A4TL-06-2-MFT	B3-06	PM-2
200 mm	A4TL-08-2-MFT	B3-08	PM-2
225 mm	A4TL-09-2-MFT	B3-09	PM-2
250 mm	A4TL-10-2-MFT	B3-10	PM-2
300 mm	A4TL-12-2-MFT	B3-12	PM-2
350 mm	A4TL-14-2-MFT	B3-14	PM-2
400 mm	A4TL-16-2-MFT	B3-16	PM-2
450 mm	A4TL-18-2-MFT	B3-18	PM-2
500 mm	A4TL-20-2-MFT	B3-20	PM-2
600 mm	A4TL-24-2-MFT	B3-24	PM-2
750 mm	A4TL-30-2-MFT	B3-30	PM-2
900 mm	A4TL-36-2-MFT	B3-36	PM-2



Pro Avant sérii 200 je dostupná pouze vrtací hlava PDD-2 a vrtáky o délce 80 cm

Pro ostatní modely se výběr liší podmínkami provozu a používanými vrtáky

	220	225	423	523 AG	528G	530AG	635i	640i	645i/650i
	735i	755i	760i	860i	E5 - 13	E5 - 27			

Natáček mechanismus nářadí

Jedná se o mezikus, vložený mezi nářadí a Avanta. Natáčení hydraulikou. Možnost natočení +/- 12,5° a nebo +/- 45°

Maximální natočení	+/- 12,5°	+/- 45°
Hmotnost	65 kg	85 kg
Objednáací číslo	A34148	A36505

Pokud je další připojené nářadí aktivní (například lžíce 4v1), je zapotřebí nosič dovybavit „2. Přední hydraulickou sekcí, 2 rychlospojky“.

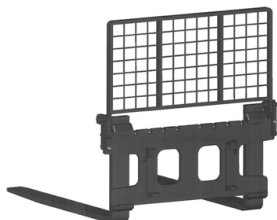


	220	225	423	523 AG	528G	530AG	635i	640i	645i/650i
	735i	755i	760i	860i	E5 - 13	E5 - 27			

Paletizační vidle

Slouží k manipulaci palet
Vyrábí se s hroty o délce 85, 110 a 120 cm

Popis	Nosnost	Obj.číslo
Vidle 850 mm	1000 kg	A21047
Vidle 1100 mm	1500 kg	A21039
Vidle 1200 mm	1500 kg	A36589
Deska vidlí 900 mm	1500 kg	S11277
Deska vidlí 900 mm	2000 kg	GT2-01097-01
Deska vidlí 2000 mm	2000 kg	GT2-01244-01
Hroty 850 mm	2000 kg	8040085020761
Hroty 1100 mm	2000 kg	8040110020761
Hroty 1200 mm	2000 kg	8040120020761
Hroty 2000 mm	2000 kg	8040200020761



Ochranné síto - A36346 - hrazda

Hydraulický přídržovač

A33503 – pro AV200-800, AV E
Průměr pro úchop – od 180 mm – 900 mm
Hmotnost 50 kg
Nástavba paletizačních vidlí



Otoč 360° - mezikus

Je to pouze mezikus, umožňující kontinuální otáčení o upnutí 360°. Bez paletizačních vidlí nebo jiného adaptéru
Otoč doleva i doprava – hydraulicky. Pokud je další připojené nářadí aktivní (například lžíce 4v1), je zapotřebí nosič dovybavit „2. Přední hydraulickou sekcí, 2 rychlospojky“.

Hmotnost	96 kg
Nosnost	1200 kg
Obj. číslo	A424406



	220	225	423	523 AG	528G	530AG	635i	640i	645i/650i
	735i	755i	760i	860i	E5 - 13	E5 - 27			

Paletizační vidle s příčným posuvem

Hydraulický boční posuv hrotů paletizačních vidlí umožňuje řidiči posouvat jednotlivé hroty od sebe nebo k sobě pomocí hydraulického válce – a to celé z místa obsluhy. Systém také umožňuje posouvat oba hroty najednou vlevo, nebo vpravo. To usnadní manipulaci s paletami blízko zdí či jiných překážek.

Veškeré tyto operace se ovládají z místa obsluhy.

Jako standard je dodávána zadní hrazda se sítí jako ochrana proti pádu a zároveň tuto hrazdu může řidič využít při manipulaci vysokých břemen a to tak, že břemeno mírně naklopí na sebe a opře o tuto hrazdu. Tím je břemeno stabilnější při převozu.

Poznámka: pro toto příslušenství je nutné dovybavit pomocným přepínačem funkcí A36878 !



Model	Standart	XL
Délka vidlí	1100 mm	1200 mm
Max. zatížení	2000 kg	2000 kg
Šířka rámu	1105 mm	1550 mm
Hmotnost	173 kg	225 kg
Obj. číslo	A449516	A442071



Návleky na hroty

kulaté
lichoběžníkové

délka 1325 mm, 27 kg v páru, A448768

délka 1356 mm, 57 kg v páru, A444929

Standart	220	225	423	523 AG	528G	530AG	635i	640i	645i/650i
	735i	755i	760i	860i	E5 - 13	E5 - 27			
XL	220	225	423	523 AG	528G	530AG	635i	640i	645i/650i
	735i	755i	760i	860i	E5 - 13	E5 - 27			

Půdní obracecí fréza

Nářadí sloužící k předset'ové přípravě. Fréza schová kameny a větší předměty (vše co neprojde sítí) na dno a přikryje to jemným materiálem.

Model	1200 mm	1350 mm	1500 mm
Pracovní záběr mm	1200 mm	1350 mm	1500 mm
Celková šíře	1530 mm	1705 mm	1830 mm
Pracovní hloubka		50 - 154 mm	
Hmotnost	250 kg	275 kg	295 kg
Hmotn. se secím strojem	230 kg	290 kg	330 kg
Obj číslo	A425119	A433490	A37430



1200	220	225	423	523 AG	528G	530AG	635i	640i	645i/650i
	735i	755i	760i	860i	E5 - 13	E5 - 27			
1350	220	225	423	523 AG	528G	530AG	635i	640i	645i/650i
	735i	755i	760i	860i	E5 - 13	E5 - 27			
1500	220	225	423	523 AG	528G	530AG	635i	640i	645i/650i
	735i	755i	760i	860i	E5 - 13	E5 - 27			

Rotační brány

Profesionální nástroj na rozrušení a vyrovnávání terénu před setím trávy. Nakypření půdy je kvalitní až do hloubky cca 16 cm. Brány umí rozrušit i „polní cesty“ a pěšiny.

Model	1350	1500	1700
Prac. záběr cm	122	140	155
Celk. šíře cm	135	150	170
Prac. hloubka cm	Cca 0-16 cm		
Hmotnost kg	220 kg	250 kg	280 kg
Objednávací číslo	A21077	A21185	A21431
Objednávací číslo – sečí stroj	A21085	A21193	A415800



	220	225	423	523 AG	528G	530AG	635i	640i	645i/650i
	735i	755i	760i	860i	E5 - 13	E5 - 27			

Hrábě "power rake"

Motorové hrábě určené pro Váš nakladač Avant je ideálním nástrojem pro sečení, čištění trávníků, vyrovnávání, nebo opravu jízdnic pruhů silnic, stezek, parkovišť, golfových hřišť apod.

Motorové hrábě zpracovávají materiál rychle a efektivně – takže vaše pracovní doba zůstává minimální.

Standartně jsou dodávány s manuálním naklápěním – lze zakoupit ale i hydraulické naklápění

Model	1500 mm	1800 mm
Pracovní záběr	1480 mm	1780 mm
Pracovní hloubka	Max.65 mm	Max.65 mm
Výška	670 mm	670 mm
Hmotnost	315 kg	327 kg
Obj. Číslo mech. natáčení	A449836	
Obj. Číslo hydraul. natáčení	A449672	A445931



1300	220	225	423	523 AG	528G	530AG	635i	640i	645i/650i
	735i	755i	760i	860i	E5 - 13	E5 - 27			
1500	220	225	423	523 AG	528G	530AG	635i	640i	645i/650i
	735i	755i	760i	860i	E5 - 13	E5 - 27			

Sečka na travní osivo

Profesionální mechanický sečí stroj, určený na přesné setí trávníků, různých typů luk a pastvin.

Rotační podávací válec s 12 výsevnými otvory zajišťuje přesné setí osiva s možností nastavení rozsahu 50-3000 g/100m².

Sečka je vybavena šípovými koly 4,00-8.

Zadní prstové brány jsou výbavou na přání.

Sečku lze agregovat přímo do upínací desky a nebo pomocí oje táhnout.

Pracovní šířka	1500 mm
Celková šířka	1890 mm
Délka	890 mm
Objem osiva	45 litrů
Dávka osiva	50-3000 g/100m ²
Hmotnost	135 kg
Obj. číslo	A449473



	220	225	423	523 AG	528G	530AG	635i	640i	645i/650i
	735i	755i	760i	860i	E5 - 13	E5 - 27			

Kleště

Kleště slouží k manipulaci sudů, květináčů a jiných velkých a křehkých břemen.

Rozsah průměrů 250 mm – 1200 mm

Maximální nosnost 650 kg

Hmotnost 95 kg

Obj. číslo A34290

Standardní
koncovky



Koncovky na sudy
A421031



Koncovky konické
A421030



	220	225	423	523 AG	528G	530AG	635i	640i	645i/650i
	735i	755i	760i	860i	E5 - 13	E5 - 27			

Ořezávač výsadby

Ořezávač výsadby dokáže rychle a efektivně čistě oddělit trávník od výsadby, cesty či jiných ploch. Svislý kotouč odřízne trávník a malý hydraulicky poháněný rotační rozrušovač dočistí plochu a vytrhá trávu za kotoučem.

Maximální pracovní hloubka 150 mm

Průměr kotouče 460 mm

Průměr rozrušovače 155 mm

Hmotnost 80 kg

Obj. číslo. A36621



	220	225	423	523 AG	528G	530AG	635i	640i	645i/650i
	735i	755i	760i	860i	E5 - 13	E5 - 27			

Válec

Válec je určen ke ztuhnutí půdy při realizaci trávníku.

Válec o délce 1500 mm jsme schopni ještě zatížit přední částí Avant – vzepřeme se, čímž dosáhneme rychlého a efektivního ztuhnutí. Vyrábí se ve dvou provedeních – prutový a plný s možností naplnění vodou. Do plného válce lze naplnit 167 litrů vody

Pracovní šířka Prutový válec

1500 mm

Plný válec

1500 mm

Celková šířka

1605 mm

1605 mm

Průměr válce

400 mm

406 mm

Hmotnost

100 kg

363 kg s vodou

A37064

A37488



	220	225	423	523 AG	528G	530AG	635i	640i	645i/650i
	735i	755i	760i	860i	E5 - 13	E5 - 27			

Míchací lžíce na beton - míchačka na beton

Lžíce určená k nabírání písku nebo suchého betonu a jeho další přípravě do hotového betonu. Míchání provádí jeden velký šnek otáčející se ve lžici.

Typ	Hmotnost	Celk.šíře	objem
A01002	240 kg	1000 mm	150 litrů
A01003	280 kg	1200 mm	200 litrů
A01004	365 kg	1550 mm	250 litrů
A01006	425 kg	1700 mm	350 litrů
A01009	770 kg	1950 mm	500 litrů

Vnitřní obložení – Hardox

Horní síto – pozinkované

Horní síto je žárově zinkováno a má na sobě tři hroty na protržení pytle s cementem nebo suchým betonem. Stačí tedy jen pytel položit na síto, rozlomit a vysypat.

Vyprazdňování se provádí spodním středovým kanálem. Tento kanál je uzavíraný hydraulicky ovládanou pístnicí z místa obsluhy. Na tento kanál lze připevnit 1,5 metru dlouhou hadici, kterou lze dopravit beton do konkrétního místa.



A01002	220	225	423	523 AG	528G	530AG	635i	640i	645i/650i
A01003	735i	755i	760i	860i	E5 - 13	E5 - 27			
A01004	220	225	423	523 AG	528G	530AG	635i	640i	645i/650i
A01006	735i	755i	760i	860i	E5 - 13	E5 - 27			
A01009	220	225	423	523 AG	528G	530AG	635i	640i	645i/650i
	735i	755i	760i	860i	E5 - 13	E5 - 27			

Zvedací rameno

Zvedací rameno s hákem - hák se svislou osou rotace

Vzdálenost háku od upínací desky 1200 mm

Celková délka 1300 mm

Výška 315 mm

Hmotnost 34 kg

Maximální nosnost 500 kg

Objednávací číslo A428481



	220	225	423	523 AG	528G	530AG	635i	640i	645i/650i
	735i	755i	760i	860i	E5 - 13	E5 - 27			

Zvedací teleskopické rameno - hydraulické

Délka plynule nastavitelná hydraulickým pístem od 1300 do 1900 mm. Zvedací výška 4700 mm (AV500,600 a 700)
 Maximální vzdálenost od přední nápravy 3,4 mm (oba teleskopy vysunuty)
 Nosnost (při vodorovné pozici, oba teleskopy vysunuty)

AV500	250 kg
AV600	300 kg
AV700	400 kg
AV860i	500 kg
Hmotnost	110 kg
Obj. číslo	A21342



	220	225	423	523 AG	528G	530AG	635i	640i	645i/650i
	735i	755i	760i	860i	E5 - 13	E5 - 27			

Hydraulické bourací kladivo Avant

Hydraulické bourací kladivo je určeno pro použití s nakladači Avant. Je konstruováno speciálně pro použití na teleskopickém rameni. Ve spolupráci se společností Sandvik se podařilo vyvinout výkonné kladivo, jež díky svému odpružení vyniká ve své třídě.

Obj. číslo	Označení	Počet úderů	Hmotnost
A36423	B105	600-3200 bpm	105 Kg
A36424	B155	800-3000 bpm	155 Kg
A36425	B230	700-2600 bpm	230 Kg



B105	220	225	423	523 AG	528G	530AG	635i	640i	645i/650i
	735i	755i	760i	860i	E5 - 13	E5 - 27			
B155	220	225	423	523 AG	528G	530AG	635i	640i	645i/650i
	735i	755i	760i	860i	E5 - 13	E5 - 27			
B230	220	225	423	523 AG	528G	530AG	635i	640i	645i/650i
	735i	755i	760i	860i	E5 - 13	E5 - 27			

Hydraulické bourací kladivo

Hydraulické bourací kladivo je určeno pro všechny druhy bouracích prací.

Velký rozsah hmotností kladiv umožňuje vybrat si vždy správné kladivo na práce, které je potřeba udělat a s ohledem na velikost nakladače, jež je k dispozici.



Typ	T80H	T120H	T160H	T200H
Průměr nástroje	40 mm	45 mm	48 mm	56 mm
Provozní průtok	15-30 litrů/min.	20-35 litrů/min	25-45 litrů/min	35-55 ltrů/min.
Provozní tlak	100-140 bar		100-140 bar	
Počet úderů	600-1100/min.	650-1100/min.		700-1100/min.
Hmotnost	90 kg	120 kg	160 kg	200 kg
Obj. číslo	AVT80	AVT120	AVT160	AVT200

T80H	220	225	423	523 AG	528G	530AG	635i	640i	645i/650i
	735i	755i	760i	860i	E5 - 13	E5 - 27			
T120H	220	225	423	523 AG	528G	530AG	635i	640i	645i/650i
	735i	755i	760i	860i	E5 - 13	E5 - 27			
T160H	220	225	423	523 AG	528G	530AG	635i	640i	645i/650i
	735i	755i	760i	860i	E5 - 13	E5 - 27			
T200H	220	225	423	523 AG	528G	530AG	635i	640i	645i/650i
	735i	755i	760i	860i	E5 - 13	E5 - 27			

Fréza na asfalt SIMEX

Výkonný nástroj vhodný k rychlým opravám asfaltových povrchů. Fréza je schopna vyfrézovat hloubky 110 mm při záběru 350 mm.

Pracovní záběr 350 mm
 pracovní hloubka 110 mm
 Pohon hydraulicky – min 60 litrů / min
 Plynulé nastavení pracovní hloubky – každá strana samostatně
 Hmotnost 600 kg
 Pracovní rychlost 100 – 200 metrů / hod



	220	225	423	523 AG	528G	530AG	635i	640i	645i/650i
	735i	755i	760i	860i	E5 - 13	E5 - 27			

Finišer – Avant TARBOX

Ekonomicky zajímavé řešení finišeru na asfalt na opravu chodníků a parkovišť po výkopových pracích. Díky agregaci s nakladačem Avant je to velice mobilní a kompaktní zařízení, které lze snadno převézt mezi zakázkami a je schopno udělat práci i v hůře dostupných prostorech. A díky přítomnosti nakladače Avant na zakázce má obsluha k dispozici výkonného pomocníka i na další práce.

- Plnění je možné přímo z korby nákladního vozidla
- Hydraulické šoupě na uzavření
- Možnost nastavení pracovní šířky od 300 mm do maxima

	1200	1300	1400	1500
Šířka	1200 mm	1300 mm	1400 mm	1500 mm
Hmotnost	270 kg	290 kg	320 kg	330 kg
Objem	250 l	320 l	420 l	460 l
Obj.číslo	AVTB1200A	AVTB1300A	AVTB1400A	AVTB1500A



1200	220	225	423	523 AG	528G	530AG	635i	640i	645i/650i
	735i	755i	760i	860i	E5 - 13	E5 - 27			
1300	220	225	423	523 AG	528G	530AG	635i	640i	645i/650i
	735i	755i	760i	860i	E5 - 13	E5 - 27			
1400	220	225	423	523 AG	528G	530AG	635i	640i	645i/650i
	735i	755i	760i	860i	E5 - 13	E5 - 27			

Pracovní schránka - BOX

Box z plechu, s možností uzamknutí
 Na horní hraně montovaný světlík
 Objem 550 litrů
 Hmotnost 160 kg
 Obj. číslo A21689



	220	225	423	523 AG	528G	530AG	635i	640i	645i/650i
	735i	755i	760i	860i	E5 - 13	E5 - 27			

Bubnové třídící síto

Určeno na prosívání zeminy, sypkých hmot, výkopové zeminy, odpadů

Buben je robustní konstrukce a je určený přímo k nabírání materiálu jako do lžice. Po nabrání otáčením vytřídíte zvolenou frakci a zbytek vysypete na jiné místo.

Frakce – volitelná 0-20/0-30/0-60

6 výměnných sít – výměna všech 6 sít za cca 5 minut

Pohon hydromotorem

Objem – cca 200 litrů

Výkon – dle druhu a vlhkosti zeminy

Určeno pro nosiče – Avant 520 a výše – potřebný průtok cca 30 litrů/min při 180 barech



	220	225	423	523 AG	528G	530AG	635i	640i	645i/650i
	735i	755i	760i	860i	E5 - 13	E5 - 27			

Třídící lopata SIMEX

Šířka lopaty	1550 mm
Objem lopaty	0,45m ³
Nosnost nakladače	1500 kg
Počet hřídelí	2
Hmotnost prázdné lopaty	790 kg
Frakce	0-10 / 0-30
Min průtok oleje	70-115 litrů/min
Max tlak	250 bar



	220	225	423	523 AG	528G	530AG	635i	640i	645i/650i
	735i	755i	760i	860i	E5 - 13	E5 - 27			

Kalové čerpadlo

Jednoduché ponorné kalové čerpadlo, poháněné hydraulicky.

Výkon	max 2000 litrů/min
Hloubka	max 20 metrů
Hmotnost	20 kg
Délka tlakové hadice	16 metrů
Hadice 2x10 m	A36707
Obj. číslo	A36708



	220	225	423	523 AG	528G	530AG	635i	640i	645i/650i
	735i	755i	760i	860i	E5 - 13	E5 - 27			

Pracovní plošina Leguan 50

Jedná se o produkt Avant Tecno OY a jeho dceřiné společnosti Leguan Lift OY.

Pracovní plošina Leguan 50 je připojená jako příslušenství přímo na upínací desku Avanta a pro svůj pohon využívá hydrauliky nakladače. Plošina je zkonstruována a vyrobena dle platných předpisů pro pracovní plošiny a má CE certifikaci.

Bezpečné dovolené zatížení je 200 kg, což odpovídá 2 osobám nebo 1 osobě a náradí.

Technická data

Maximální dovolené zatížení	200 kg
Maximální pracovní výška	5,0 metru
Výška (s plošinou v dolní pozici)	1900 mm
Šířka	1300 mm
Hmotnost	435 kg
Objednací číslo	A34812



	220	225	423	523 AG	528G	530AG	635i	640i	645i/650i
	735i	755i	760i	860i	E5 - 13	E5 - 27			

Kartáč na umělé trávníky

Tento jednoduchý pasivní kartáč je určen na každodenní údržbu umělých trávníků.

Pracovní záběr	2925 mm
Šířka	3032 mm
Délka	1300 mm
Hmotnost	135 kg

A37058



	220	225	423	523 AG	528G	530AG	635i	640i	645i/650i
	735i	755i	760i	860i	E5 - 13	E5 - 27			

Péče o umělé trávníky – umělé povrchy

Zařízení na jednoduchou a efektivní údržbu umělých povrchů a trávníků.

V jednom průchodu je kartáčem z trávníku vyčesána výplň (granulát), tento je pak dále čištěn a filtrován a opět vrácen do trávníku – zbavený nečistot jakou jsou vlasy, chlupy a jiné.

Na zád' Avant jde pak agregovat pasivní koště, které pomůže lépe zapravit granulát do trávníku. Častá údržba prodlouží životnost hrací plochy a pomůže tak předejít zraněním hráčů.

A36494

Pracovní šířka	1200 mm
Hmotnost	360 kg

A36494

Zadní kartáč – doplnění

Pracovní záběr nastavitelný	1000 – 1500 mm
Výška	990 mm
Hmotnost	67 kg

A37035



	220	225	423	523 AG	528G	530AG	635i	640i	645i/650i
	735i	755i	760i	860i	E5 - 13	E5 - 27			

Postřikovač / myčka

Jednoduché a kompaktní zařízení určené na nízkotlaké mytí ploch od prachu a nečistot, a nebo po jednoduché přepnutí možnost využití tlakové pistole s tlakem vody až 200 barů. Na samonavíjecím bubnu je k dispozici 20 metrů hadice.

	S	M	L
Maximální průtok	30 l/min	30 l/min	50 l/min
Maximální tlak	200 bar	200 bar	220 bar
Objem nádrží	280 litrů	560 litrů	840 litrů
Šířka lišty/ počet trysek	1500 mm /8	1800 mm/8	2000 mm/9
Natáčení lišty	Mechanicky	Hydraulicky	Hydraulicky
Rozměry - Š/V/D	1250/1143/90	1650/1100/1655	1850/1100/1655
Hmotnost	95 kg	228 kg	277 kg
Objednávací číslo	A37012	A37013	A37014



S	220	225	423	523 AG	528G	530AG	635i	640i	645i/650i
	735i	755i	760i	860i	E5 - 13	E5 - 27			
M	220	225	423	523 AG	528G	530AG	635i	640i	645i/650i
	735i	755i	760i	860i	E5 - 13	E5 - 27			
L	220	225	423	523 AG	528G	530AG	635i	640i	645i/650i
	735i	755i	760i	860i	E5 - 13	E5 - 27			

Talířkové sypače

Jednoduchá násypka na 110 nebo 170 litrů
Nerezové rozmetací ústrojí
Šíře rozhozu nastavitelná os 0,8 – 6 metrů

Pohon elektro
Přesné dávkování
Jako příslušenství lze dokoupit dálkové elektrické ovládání do kabiny
Sypač 110 litrů - obj.číslo 19583
Sypač 170 litrů – obj.číslo 19584



110 l	220	225	423	523 AG	528G	530AG	635i	640i	645i/650i
	735i	755i	760i	860i	E5 - 13	E5 - 27			
170 l	220	225	423	523 AG	528G	530AG	635i	640i	645i/650i
	735i	755i	760i	860i	E5 - 13	E5 - 27			

Talířový sypač AVANT/RAUCH

Nerezový talířový sypač
 Možnost agregace vpředu na upínací desce, a nebo vzadu
 Pohon hydraulicky
 Objem násypky 250 litrů
 Šíře rozhozu 0,8-6 metrů

Přední upnutí A21183
 Zadní upnutí A36523
Nutné zadní upnutí A36552 a zadní hydraulický vývod - dvojitý



	220	225	423	523 AG	528G	530AG	635i	640i	645i/650i
	735i	755i	760i	860i	E5 - 13	E5 - 27			

Válcové sypače

Válcové a jednoduché sypače, poháněné elektricky 12V. Nutná zadní elektrická zásuvka

Obj. číslo	Pracovní záběr	Objem	Celková šíře
AVS100	120 cm	100 litrů	120 cm
AVS120	140 cm	120 litrů	140 cm

Příslušenství
 Nástavek na zvětšení objemu o 50 litrů
 Upnutí Avant
 Zadní zásuvka



AVS100	220	225	423	523 AG	528G	530AG	635i	640i	645i/650i
	735i	755i	760i	860i	E5 - 13	E5 - 27			
AVS120	220	225	423	523 AG	528G	530AG	635i	640i	645i/650i
	735i	755i	760i	860i	E5 - 13	E5 - 27			

Sypač Avant / sypací lžíce

Sypač je určený pro posyp jak inertním tak i chemickým posypem. Sypač je vybaven válečkovým principem výsypu. Ze zásobníku padá posyp na váleček s navařenými kapsami a ten vynáší posyp ven a hází jej pod sebe. Rychlostí otáčení válečku a mírou přitlaku těsnících gum lez pohodlně regulovat dávku a frakci posypového materiálu. Díky široké možnosti nastavení lze sypat s vysokou přesností jak inertní materiály, tak i sůl. Princip vysypání pod sebe nezpůsobuje odlétávání posypu a nezpůsobuje tak poškození budov a zaparkovaných vozidel. Posyp je nakládán do sypače jako do lžíce. Sypač může být agregován jak vpředu, tak i vzadu na stroji Avant.

Zadní upnutí sypače pouze pro modelové řady 528/530,600, 700 a 800.



Model	1500	2000
Pracovní záběr	1500 mm	2000 mm
Objem	640 litrů	850 litrů
Celková šířka	1682 mm	2182 mm
Délka	1045 mm	1045 mm
Výška	1052 mm	1052 mm
Hmotnost	305 kg	375 kg
Pohon	Hydraulicky, maximum 35l/min – 225 bar	
Obj číslo	A458004	A457676



Obj. čísla	Příslušenství
A460233	Kryt – přetah na sypač 1500
A459651	Kryt – přetah na sypač 2000
A457917	Elektrické nastavení dávky

1500	220	225	423	523 AG	528G	530AG	635i	640i	645i/650i
	735i	755i	760i	860i	E5 - 13	E5 - 27			
2000	220	225	423	523 AG	528G	530AG	635i	640i	645i/650i
	735i	755i	760i	860i	E5 - 13	E5 - 27			

Sněhová fréza AVANT

Hydraulicky poháněná profesionální sněhová fréza s otevřeným frézovacím šnekem. Podávací šnek rychle a snadno žere sníh a přemísťuje jej k oběžnému kolu, které sníh vyhazuje ven přes odhazovací žlab. Díky této konstrukci funguje dobře jak při suchém, tak i mokřem sněhu a i při odklizení udusané, zmrzlé větší vrstvy sněhu. Podávací šnek je vyroben z oceli Hardox odolné proti opotřebení.

Fréza je vybavena dvěma hydromotory: jedním pro šnek a jedním pro výtlačné kolo. Nový typ hydromotoru na oběžném kole výrazně zlepšuje účinnost výhozu. Odhazování sněhu lze přesně nasměrovat: vyhazovací žlab lze elektricky otáčet o 270°, ovládat jej lze ze sedadla řidiče. Výšku házení lze nastavit ručně, elektrické nastavení výšky házení je k dispozici jako volitelné příslušenství a vyžaduje volitelnou sadu spínačů ovládání příslušenství na nakladači.



Model	1150 mm	1500 mm
Pracovní záběr mm	1098 mm	1500 mm
Celková šíře	1230 mm	1580 mm
Výška rámu	680 mm	
Průměr šneku	460 mm	
Otoč komínu	270°	
Hmotnost	240 kg	300 kg
Obj. číslo	A434731	A428062
El. Nastavení výšku odhozu	A430172	

1150 mm	220	225	423	523 AG	528G	530AG	635i	640i	645i/650i
	735i	755i	760i	860i	E5 - 13	E5 - 27			
1500 mm	220	225	423	523 AG	528G	530AG	635i	640i	645i/650i
	735i	755i	760i	860i	E5 - 13	E5 - 27			

Radlice na sníh RSA

Sněhová radlice s nájezdovou pojistkou určená pro úklid sněhové pokrývky do výše 30 cm.

Nájezdová pojistka slouží k ochraně nosiče a sněhového pluhu při najetí na překážku. Štít je uchycen na čepu a v pracovní poloze je držen vinutými pružinami. Při najetí na překážku se celý vyklopí dopředu a po uvolnění jej pružiny vrátí zpět do pracovní polohy. Břit je ve standardu gumový, na přání lze volit břit ocelový nebo vulkolan (plastovou) lištu.

Ve standardu je sněhová radlice vybavena systémem plovoucí polohy a hydraulickým stranovým natáčením.

Označení	Délka štítu	Pracovní záběr – pozice rovně	Pracovní záběr – pozice natočení o 30°	Výška štítu
RSA120/500	120	120	100	500
RSA150/500	150	150	130	500
RSA180/700	180	180	155	700



Příslušenství

Ocelový břit

Břit z vulkolanu (plast)

Boční nástavky – šroubované, širší 30 cm, 2 ks, levý a pravý

	220	225	423	523 AG	528G	530AG	635i	640i	645i/650i
	735i	755i	760i	860i	E5 - 13	E5 - 27			

Vario pluh Avant

Vario pluh Avant s možností nastavení pluhu do V, pak Y a stranový rovný.

Pracovní záběr 1800 mm / 2400 mm. Jištění klapkami.

Ovládání křídel je elektrohydraulické. Mechanická plovoucí poloha.



Označení	Pracovní záběr – pozice V nebo Y	Pracovní záběr pozice rovný	Výška štítu	Hmot.
1800 A36795	1510 mm	1840 mm	770 mm	330 kg
2400 A36796	2020 mm	2450 mm	770 mm	390 kg

	220	225	423	523 AG	528G	530AG	635i	640i	645i/650i
	735i	755i	760i	860i	E5 - 13	E5 - 27			

Radlice na sníh Avant

Sněhová radlice Avant je ideální k odklízení sněhu, zemním pracím apod. Radlice se vyznačuje zcela novým designem

Čepel je vyšší a více zakřivená než dříve a efektivněji posouvá materiál na stranu. Hydraulické otáčení, odpružení jsou standardní výbavou jako dříve. Stejně tak jsou otočné nástavce 2x310 mm, které lze namontovat v přímé nebo sběrné poloze. Zcela nový plovoucí systém umožňuje, aby břit vznášel svisle, což značně usnadňuje a zefektivňuje práci na nerovných površích. Břit se také může naklánět bokem $\pm 10^\circ$. Plovoucí systém lze nastavit ručně ve třech různých polohách.



Model	Šířka	Výška	Hmotnost	Úhel natočení
A36123 / 2000 mm	1390 mm + 2x310 mm nástavce	590 mm	215 kg	$\pm 30^\circ$
A36251 / 2500 mm	1840 mm + 2x310 mm nástavce	590 mm	232 kg	$\pm 30^\circ$

2000	220	225	423	523 AG	528G	530AG	635i	640i	645i/650i
	735i	755i	760i	860i	E5 - 13	E5 - 27			
2500	220	225	423	523 AG	528G	530AG	635i	640i	645i/650i
	735i	755i	760i	860i	E5 - 13	E5 - 27			

Pluh s nastavitelnou šířkou záběru – Avant

Tento sněhový pluh je určen na úklid rozsáhlých prostranství, jako jsou parkoviště, odstavné plochy, a nebo i komunikace. Pluh je sestaven ze tří dílů. Prostřední pevný s břitem, který je jištěný proti nárazu na překážku. Dále jsou na každé straně dvě hydraulicky výsuvná křídla, díky nimž má celý roztažený pluh záběr až 2350 mm. Ve stažené verzi je záběr pluhu 1350 mm. Celý pluh je přitom hydraulicky stranově natáčený.

Pluh má na každém křídle boční zábranu, jež lze bez použití nářadí odklopit nahoru. Pokud je však použita, funguje pluh jako lžíce - sníh neodtéká na strany, ale je držen boky v prostoru pluhu. Pokud boční zábrany odklopíme, dostáváme klasický pluh. Možnost použití různých břitů – ocel, guma, plast. Ovládání všech funkcí z kabiny řidiče pomocí „control packu“.



Pracovní záběr	1350 – 2350 mm
Celková šířka	1460 – 2460 mm
Celková délka	993 mm
Úhel stran. natočení	+/- 30°
Plovoucí poloha	ANO
Hmotnost	535 kg
Objednávací číslo	A450707

	220	225	423	523 AG	528G	530AG	635i	640i	645i/650i
	735i	755i	760i	860i	E5 - 13	E5 - 27			

Zametač na sníh Avant

Nová koncepce zametacího kartáče na sníh spočívá v tom, že je kartáč vlečen a nikoliv tlačěn. Tím, že je vlečen je docíleno lepšího a efektivnějšího přitlaku na podklad a zároveň s tím je redukováno nadměrné opotřebení kartáče samotného. Další výhodou tohoto systému zavěšení je optimální plovoucí poloha a kopírování podkladu bez použití opěrných kol. Čep stranového natáčení je umístěn v optimálním středu zametacího válce, čímž je eliminováno stranové posouvání při natáčení do strany.

Stranové natáčení je řešeno krokovým elektromotorem a je nezávislé. Velice ergonomicky jsou řešeny odstavné nohy – rychlé odstavení bez nutnosti použití nářadí.



Pracovní záběr	1100 mm	1500 mm	2000 mm
Celková šířka	1370 mm	1770 mm	2270 mm
Průměr kartáče	550 mm	550 mm	550 mm
Stranové natáčení	Manuál	Elektrickým krokovým motorem	
Úhel natáčení	+/- 25°	+/- 25°	+/- 25°
Hmotnost	170 kg	200 kg	260 kg
Objednávací číslo	A36067	A35284	A35583
Objednávací číslo zkrápění	--	A35588	A35278
Objem nádrže na vodu	--	100 litrů	100 litrů

1100	220	225	423	523 AG	528G	530AG	635i	640i	645i/650i
	735i	755i	760i	860i	E5 - 13	E5 - 27			
1500	220	225	423	523 AG	528G	530AG	635i	640i	645i/650i
	735i	755i	760i	860i	E5 - 13	E5 - 27			
2000	220	225	423	523 AG	528G	530AG	635i	640i	645i/650i
	735i	755i	760i	860i	E5 - 13	E5 - 27			

Zametač BEMA Komunal DUAL

Robustní a kompaktní provedení zametače. Ve standardu jsou zametače vybaveny systémem plovoucí polohy, mechanickým stranovým natáčením. Na přání lze zametač dovybavit sběrnou nádobou, přimetacím kartáčem a vodním zkrápěním. DUAL znamená, že lze zametač využít jak k zametání se sběrem, tak i po jednoduché úpravě (zvednutí zásobníku) na zametání beze sběru.



BEMA 450	Pracovní záběr	1250 mm	1400 mm	1550 mm					
Pro AV	Průměr kartáče	450 mm	450 mm	450 mm					
200,400,500,600,	Hmotnost	118 kg	123 kg	127 kg					
E	Objem zásobníku na smetky	84 litrů	94 litrů	104 litrů					
BEMA 580	Pracovní záběr	1250 mm	1400 mm	1550 mm	1700 mm	1850 mm	2050 mm		
Pro AV	Průměr kartáče	580 mm	580 mm	580 mm	580 mm	580 mm	580 mm		
500,600,700,800,	Hmotnost	243 kg	253 kg	262 kg	275 kg	290 kg	305 kg		
E	Objem zásobníku na smetky	130 litrů	145 litrů	160 litrů	190 litrů	205 litrů	215 litrů		

BEMA	220	225	423	523 AG	528G	530AG	635i	640i	645i/650i
450	735i	755i	760i	860i	E5 - 13	E5 - 27			
BEMA	220	225	423	523 AG	528G	530AG	635i	640i	645i/650i
580	735i	755i	760i	860i	E5 - 13	E5 - 27			

Agresivní kartáč

Agresivní koště na odstraňování plevelů z cest apod..
Kartáč lze natočit ve směru jízdy doleva nebo doprava

Průměr kartáče	600 mm
Materiál	Ocel
Výška	530 mm
Délka	1100 mm
Hmotnost	85 kg
Obj. číslo	A36594 - rameno s výpletem plochý drát A422665 – další výplet – ocelové copy



	220	225	423	523 AG	528G	530AG	635i	640i	645i/650i
	735i	755i	760i	860i	E5 - 13	E5 - 27			

ECLIP – ekologická likvidace plevelů horkou vodou / ekologické mytí horkou tlakovou vodou

Jedinečná technologie na omezení růstu plevelných rostlin. Smáčení vařící vodou způsobí rozpad buněčné struktury- zánik bílkovin – tzn. rostlina uschne.



Další přidanou hodnotou je možnost mytí obecního a městského mobiliáře jako jsou odpadkové koše, lavičky, podstavce apod. Tlaková voda v kombinaci s vysokou teplotou zaručeně zničí i mech a jiné odolné rostliny. Ani žvýkačky nejsou pro horkou vodu problém.

Plevel lze likvidovat ruční pistolí s lištou širokou 200 mm a nebo hlavní lištou o šíři 1,4 metru umístěnou pod hlavní nádrží. Tato lišta je rozdělena na tři sekce a v jednu chvíli mohou být v provozu současně všechny 3. To znamená, že pracovní záběr hlavní lišty je 1,4 metru. Toto řešení je vhodné na velké plochy, a nebo mlatové cesty. Ruční pistolí naopak použijeme ve špatně přístupných místech. Hadice dlouhá 20 metrů nám umožní se do těchto míst dostat.

Technická data

Maximální teplota: až 120°C
 Výkon ohřevu: 95 – 105 kW
 Objem nádrže na vodu: 280/560/840 litrů
 Průtok horké vody: 3-15 litrů/min
 Průtok studené vody: 0-30 litrů/min
 Ohřev vody: naftový kotl se spotřebou 8,3 – 9,3 kg/hod
 Pracovní tlak: 20-165 bar
 Šířka hlavní lišty : 1,4 metru
 Pracovní záběr hlavní lišty: 1,4 metru
 Pracovní záběr ruční pistole : 200 mm
 Délka hadice na bubnu: 20 metrů



	220	225	423	523 AG	528G	530AG	635i	640i	645i/650i
	735i	755i	760i	860i	E5 - 13	E5 - 27			

Sběrač listí

Sběrač listí je určen ke sběru listí v parcích, areálech.. Rotační kartáč o šíři 1200 mm listím zvedne a odlepí, výkonná sací turbína jej pak dopraví do sběrného boxu. Otáčky kartáče lze nastavit. Box pak lze pomocí ramene nakladače zvednout nad kontejner a elektricky otevřít – čímž dojde k jeho vyprázdnění.

Pracovní záběr	1300 mm
Celková šířka	1590 mm
Objem zásobníku	800 litrů
Nastavitelné otáčky kartáče	0-600 1/min
Hmotnost	435 kg
Objednáací číslo	A428800
Příslušenství : ruční hadice	A431787



	220	225	423	523 AG	528G	530AG	635i	640i	645i/650i
	735i	755i	760i	860i	E5 - 13	E5 - 27			

Sekačky a mulčovače s vertikální osou rotace

Sekačka s vertikální osou rotace pro intenzivní péči o trávník. 4 opěrná kola s možností nastavení výšky sečení od 25 do 100 mm. Dvě / tři hřídele s vertikální osou rotace, na každé hřídeli je nůž.

Jištění při nárazu nože na překážku.

Pohon hydromotorem

Mechanická plovoucí poloha

Model	1200	1500	1800
Pracovní záběr	1200 mm	1500 mm	1800 mm
Počet nožů	2	3	3
Hmotnost	170 kg	285 kg	310 kg
Objednáací číslo	A35965	A37548	A449184
Standardní provedení	Zavřený mulč	Stranový výhoz	Zavřený mulč
Příslušenství	Stranový výhoz A36013	Mulč KIT A34530	



A35965	220	225	423	523 AG	528G	530AG	635i	640i	645i/650i
	735i	755i	760i	860i	E5 - 13	E5 - 27			
A37548	220	225	423	523 AG	528G	530AG	635i	640i	645i/650i
	735i	755i	760i	860i	E5 - 13	E5 - 27			

Nakladače Avant 2024



Sekačka se sběrem

Vertikální dvou nebo třínožová sekačka se sběrem. Tato sekačka je určena pro intenzivní údržbu ploch. Sběr obstarává hydraulicky poháněná turbína.
 4 opěrná kola s možností nastavení výšky sečení od 25 do 100 mm
 Otevírání zásobníku – mechanicky nebo elektricky
 Vyklápění zásobníku – pomocí zvedacího ramene



Model	1200	1500
Pracovní záběr	1200 mm	1500 mm
Počet nožů	2	3
Objem zásobníku	210 litrů	800 litrů
Objednací číslo	A35973	A37411
Příslušenství	Upnutí AV200-A37315	Mulch kit A34530

A35973	220	225	423	523 AG	528G	530AG	635i	640i	645i/650i
	735i	755i	760i	860i	E5 - 13	E5 - 27			
A34495	220	225	423	523 AG	528G	530AG	635i	640i	645i/650i
	735i	755i	760i	860i	E5 - 13	E5 - 27			

Bubnová sekačka

Sekačka určená pro sečení vysoké trávy. Dva bubny proti sobě se otáčející jsou osazeny každý 4 výměnnými noži.

- A19115 pracovní záběr 1150 mm
2 bubny , 2 talíře , 4+4 nože
- A19135 pracovní záběr 1350 mm,
2 bubny , 2 talíře , 4+4 nože
- A19155, pracovní záběr 1550 mm
2 bubny, 2 talíře, 4+4 nože



	220	225	423	523 AG	528G	530AG	635i	640i	645i/650i
	735i	755i	760i	860i	E5 - 13	E5 - 27			

Disková sekačka Avant

Disková sekačka je určena na sečení luk a vyšší trávy za účelem dalšího zpracování, jako například sušení nebo sběr.

- jednoduchá a robustní konstrukce
- rychlovýměnné nože

Model	165	200	240
Pracovní záběr	165 cm	200 cm	240 cm
Celková šířka	185 cm	220 cm	260 cm
Hmotnost	265 kg	290 kg	320 kg
Otáčky disku	2600 ot/min		
Výška strniště	40 mm		
Obj.číslo	AVD01	AVD02	AVD03



1650 mm	220	225	423	523 AG	528G	530AG	635i	640i	645i/650i
	735i	755i	760i	860i	E5 - 13	E5 - 27			
2000 mm	220	225	423	523 AG	528G	530AG	635i	640i	645i/650i
	735i	755i	760i	860i	E5 - 13	E5 - 27			
2400 mm	220	225	423	523 AG	528G	530AG	635i	640i	645i/650i
	735i	755i	760i	860i	E5 - 13	E5 - 27			

Cepová sekačka AVANT

Cepová sekačka Avant je určena pro sečení ruderálních ploch s trávami a nálety do průměru 20 mm. Nože jsou na válci zavěšeny volně, takže se mohou volně pohybovat v případě nárazu na překážku.

Vhodný na sečení luk, nedopasků, neznámých ploch

- Nově přepracovaný v roce 2010
- Inovovaný systém plovoucí polohy : Vertifloat™
- Větší výkon sečení díky nové konfiguraci nožů
- Čistící lanko na pojezdovém válci

Technická data

Pracovní záběr	1200 mm	1350 mm	1500 mm
Hmotnost	240 kg	260 kg	270 kg
Výška seče	25-100 mm	25-100 mm	25-100 mm
Nože	Kladiva 16 ks	Kladiva 18 ks	Kladiva 20 ks
Objednávací číslo	A36730	A441550	A36015

A453690 Lanko na čištění opěrného válce
A450884 Dodatečný hydraulický chladič



A36730	220	225	423	523 AG	528G	530AG	635i	640i	645i/650i
	735i	755i	760i	860i	E5 - 13	E5 - 27			
A441550	220	225	423	523 AG	528G	530AG	635i	640i	645i/650i
	735i	755i	760i	860i	E5 - 13	E5 - 27			
A36015	220	225	423	523 AG	528G	530AG	635i	640i	645i/650i
	735i	755i	760i	860i	E5 - 13	E5 - 27			

Příkopová sekačka McConnel PA3530FM

Příkopová sekačka McConnel v úpravě na upínací desku AVANT

- Velice kompaktní na transport
- Maximální horizontální vyložení 3.5 m
- Ovládáním pomocí vlastního rozvaděče
- Hydraulická nájezdová pojistka
- Paralelogram
- Plovoucí poloha ramene a adaptéru
- Elektronické ovládání Monolever, elektrické zapínání rotoru

Technická data

PA3530

Specifikace	SKIDSTEER MONO ERC
Minimální výkon nosiče v kW(PS)	18(25)
Minimální hmotnost nosiče v kg	1300
Maximální vyložení od osy nosiče	3.50
Objem olejové nádrže v ltr	66
Hmotnost včetně oleje (kg)	400
Cepová hlava 1000, pracovní záběr 1.00 m	



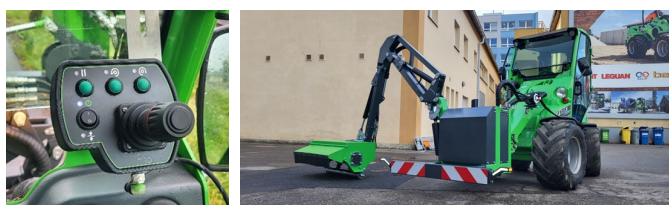
	220	225	423	523 AG	528G	530AG	635i	640i	645i/650i
	735i	755i	760i	860i	E5 - 13	E5 - 27			

Příkopová sekačka Avis

Profesionální čelní příkopové rameno určené na vyžínání příkopů podél cest, cyklostezek.. Kombinace kompaktních rozměrů, vynikající manévrovatelnosti a vysokého výkonu je klíčová pro příkopová ramena AVIS.

Příkopová ramena AVIS lze agregovat téměř na jakýkoliv nosič nářadí do předního závěsu. Pohon je hydraulicky pomocí jednoho hydraulického okruhu s minimálním výkonem dle tabulky technických dat.

Ovládání je pomocí elektronického joystiku umístěného v kabině stroje.



Model	AVIS 3,3	AVIS 5
Horizontální vyložení	3,3 metru	5,0 metru
Svislý dosah	3,5 metru	5,2 metru
Minimální požadavky na nosič	1400 kg; 35 litrů/180 bar	2000 kg; 70 litrů/200 bar
Mechanický paralelogram	ANO	ANO
Pracovní adaptér	850 mm / 20 kladiv	1,1 metru / 28 kladiv
Opěrný válec – výškově stavitelný	ANO	ANO

	220	225	423	523 AG	528G	530AG	635i	640i	645i/650i
	735i	755i	760i	860i	E5 - 13	E5 - 27			

Přesazení nářadí – mezikus

Díky tomuto mezikusu je možné posunout adaptér o 600 mm mimo osu nosiče a to buď doleva, nebo doprava. Vhodné při kombinaci s mulčovačem při práci na krajnici.



A37097	Mezikus 600 mm – posun doprava
A37166	Mezikus 600 mm – posun doleva
A34893	Mezikus 400 mm – posun doprava
A37235	Mezikus 500 mm, hydraulický posuv do stran, nosnost 1200 kg

	220	225	423	523 AG	528G	530AG	635i	640i	645i/650i
	735i	755i	760i	860i	E5 - 13	E5 - 27			

Obraceč a shrnovač píce k Avant

Zařízení sloužící k obracení píce při sušení. Pokud obsluha sklopí plachtu dolů, lze tímto adaptérem shrnovat píci do řádku.

Model	145	185	240
Pracovní záběr	145 cm	185 cm	240 cm
Celková šířka	165 cm	205 cm	260 cm
Obj.číslo	AVO01	AVO02	AVO03



	220	225	423	523 AG	528G	530AG	635i	640i	645i/650i
	735i	755i	760i	860i	R28	R35	E5 - 13	E5 - 27	

Pařezová fréza Avant

Efektivní nástroj na odstraňování pařezů. Agregace na upínací desku, samotný frézovací pohyb vykonáváme pohybem desky a nebo zatáčením kloubu. Hydraulický pohon

Průměr disku	540 mm
Počet nožů	20
Šířka	840 mm
Hmotnost	175 kg
Objednací číslo	A438282



	220	225	423	523 AG	528G	530AG	635i	640i	645i/650i
	735i	755i	760i	860i	E5 - 13	E5 - 27			

Teleskopický hydraulický upínač Avant S30

Teleskopický hydraulický upínač slouží k agregaci různých druhů nářadí (nůžky na větve, mulčovač). A díky tomuto upínači je možno pracovat s tímto nářadím vedle nosiče Avant. Upínač umožňuje vysunout nářadí do strany hydraulicky a dále jej i natočit do různých pracovních poloh – taktéž hydraulicky. Upínač je vybaven nájezdovou pojistkou – tzn nepoškodí se při najetí pracovního nářadí na překážku. Pro ovládání upínače je nutné do nakladače Avant instalovat „rozšíření funkcí – A36878.

Posun nářadí do strany je 1000 mm a jeho natočení je v rozmezí +90°/-45°. Připojení hydrauliky nářadí na upínač je pomocí rychlospojek. Možnost dotížit levou stranu upínače – pro lepší stabilitu.

Výsuv do boku	1000 mm
Maximální hmotnost nářadí	500 kg
Hmotnost	250 kg
Celková šířka	1870 – 2580 mm
Možnost natočení nářadí	+90° / -45°
Nájezdová pojistka	ANO – s automatickým návratem
Upnutí adaptéru	S30
Objednávací číslo	A448736
Příslušenství	závaží 2 x 90 kg A49063

Zařízení je bez pracovního adaptéru!



	220	225	423	523 AG	528G	530AG	635i	640i	645i/650i
	735i	755i	760i	860i	E5 - 13	E5 - 27			

Teleskopický mechanický upínač Avant S30

Teleskopický hydraulický upínač slouží k agregaci různých druhů lehčích nářadí (nůžky na větve..). A díky tomuto upínači je možno pracovat s tímto nářadím vedle nosiče Avant. Upínač umožňuje vysunout nářadí do strany mechanicky a dále jej i natočit do různých pracovních poloh - hydraulicky. Pro ovládání upínače je nutné do nakladače Avant instalovat „rozšíření funkcí – A36878.

Natočení nářadí je v rozmezí +90°/-45° .

Připojení nářadí na upínač je pomocí rychlospojek.

Upínač lze mechanicky přetočit na levou stranu a zajistit. Díky tomuto lze pracovat i na levé straně nakladače.

Výsuv do boku	1000 mm
Maximální hmotnost nářadí	200 kg
Hmotnost	130 kg
Celková šířka	1645 mm
Možnost natočení nářadí	+90° / -45°
Upnutí adaptéru	+++ S30
Objednávací číslo	A431070

Zařízení je bez pracovního adaptéru!

	220	225	423	523 AG	528G	530AG	635i	640i	645i/650i
	735i	755i	760i	860i	E5 - 13	E5 - 27			



Náradí s upnutím S30

Mulčovač S30

Kladívkový mulčovač S30 vychází principem z kladívkového mulčovače A36730. Je však vybaven upnutím S30 a nemůže tak být agregován přímo na nakladač Avant.

Pracovní záběr	1200mm
Celková šířka	1580 mm
Hmotnost	250 kg
Objednací číslo	A37505

Pouze pro A448736!



	220	225	423	523 AG	528G	530AG	635i	640i	645i/650i
	735i	755i	760i	860i	E5 - 13	E5 - 27			

Stříhací lišta na větve S30

Lišta na větve S30 je určena na použití spolu s hydraulickým nebo mechanickým upínačem S30. Nelze ji použít přímo na nakladači Avant.

Pracovní záběr	1500 mm
Hmotnost	90 kg
Max. průměr hmoty	2 - 3 cm
Objednací číslo	A430938



	220	225	423	523 AG	528G	530AG	635i	640i	645i/650i
	735i	755i	760i	860i	E5 - 13	E5 - 27			

Rotační mulčovač na údržbu živých plotů

Mulčovač se třemi rotory je určen na ošetřování živých plotů. Poradí s větvemi do 1 cm průměru. Díky vysokým otáčkám jsou větve a listy kvalitně zastříženy a odpadající materiál je dále rozmulčován. Připojení na nosič pomocí kloubu S30.

Pracovní záběr	1300 mm
Počet nožů	12 – 4 ks na rotor
Hmotnost	200 kg
Obj.číslo	A435550

Pouze pro A448736



	220	225	423	523 AG	528G	530AG	635i	640i	645i/650i
	735i	755i	760i	860i	E5 - 13	E5 - 27			

Podohradníkový a podsvodidlový mulčovač Avant

Tato sekačka je ideální pro sekání pod ploty, silničními svodidly, kolem stromů atd. Lze ji také použít k odstraňování plevele z okrajů silnic, kolem rohů a v blízkosti budov. Plotová sekačka snadno manévruje kolem sloupků plotu: když se řezací hlava dostane do kontaktu se sloupkem, prodlužovací pružina, která je namontována mezi rámem sekačky a řezací hlavou, zatáhne řezací hlavu zpět po dotyku sloupku, což umožňuje hladký pohyb kolem sloupku. Napnutí a upevňovací bod tažné pružiny lze nastavit. Navíc je zde vertikální plovoucí systém se 4 polohami pro vyrovnání řezací hlavy. Řezná hlava je vybavena dvěma břity. Jeho okraj je pokryt gumovým nárazníkem pro tlumení nárazů. Sekačka je vybavena ručně otočným ramenem umožňujícím otáčení žací hlavy do několika různých poloh. Řezací hlavu lze nastavit na pravou nebo levou stranu. Standardní výbavou je také nastavitelné opěrné kolo.



Pracovní šířka	704 mm
Pracovní výška	60 mm
Počet nožů	2 ks
Maximální šířka v pracovní poloze (řezací hlava na pravé straně)	1870 mm
Min. šířka v přepravní poloze	1170 mm
Hmotnost	130 kg
Obj. číslo	A440199

	220	225	423	523 AG	528G	530AG	630	635/640	645i/650i
	735	755i	760i	860i	E5	E6			

Podohradníkový a podsvodidlový mulčovač Kneilmann Zaunkonig

- Velice výkonný podohradníkový/podsvodidlový mulčovač určený na nakladače
- Levo nebo pravo stranné provedení – nutno řešit z výroby
- Nájezdová pojistka
- Výška hlavy – 25 cm
- Možnost kopírování terénu do +45° a do -30°
- Pracovní nástroj – tři disky – každý disk má dva nože a dva nylonové vlasce. Díky vlasčům Zaunkonig dokonale obseče každý sloupek.



Technická data

Pracovní záběr	950 mm
Hmotnost	220 kg
Transportní šířka	1300 mm
Transportní výška	1200 mm
Pracovní rychlost	do 4 km/hod
Minimální požadavky	30 litrů / min při 200 bar

	220	225	423	523 AG	528G	530AG	635i	640i	645i/650i
	735i	755i	760i	860i	E5 - 13	E5 - 27			

Vidle na sběr posekané trávy

Vidle jsou určeny na sběr posekané trávy po bubnové nebo diskové sekačce.

Pracovní záběr	200 cm
Hydraulický přidržovač	ANO
Délka spodních hrotů	110 cm
Hmotnost	220 kg



	220	225	423	523 AG	528G	530AG	635i	640i	645i/650i
	735i	755i	760i	860i	E5 - 13	E5 - 27			

Vertikutátor TRILO VCU 150

Aktivní vertikutátor , hydraulický pohon
 Slouží prořezu trávníku do hloubky 0,8-1 cm
 Tím se poruší travní plst' a tím je převedena vláha a vzduch ke kořenům trávníku.
 To se projeví výrazným proživením trávníku v krátké době.

Pracovní záběr	1500 mm
Hloubka prořezu	0- 4 cm, nastavitelné
Nože	pevné, síla 3 mm
Vzdálenost nožů	30 mm



	220	225	423	523 AG	528G	530AG	635i	640i	645i/650i
	735i	755i	760i	860i	E5 - 13	E5 - 27			

Pasivní provzdušňovač

Slouží k pasivnímu provzdušnění trávníků.

Počet nožů :	120 ks
Hloubka prořezu :	150 mm
Pracovní záběr :	1500 mm
Hmotnost	570 kg
Objednávací číslo	A424201



	220	225	423	523 AG	528G	530AG	635i	640i	645i/650i
	735i	755i	760i	860i	E5 - 13	E5 - 27			

Adaptér na dobývání a přesazování stromů Optimal – model P 650

Jako předchozí stroj je i tento velmi vhodný pro zavěšení na Avanta, kompaktním tvarem a vysokou funkčností splňuje náročné požadavky na kvalitu práce a soudržnost balu. Velikost balu je volitelná ze tří rozměrů, ovládání je elektrohydraulické a také lze umístit do kabiny nosiče.

Technická data:

Horní průměr balu	65/55/45 cm
Pracovní hloubka	32/28/23 cm
Pracovní výška (celková)	66/65/64 cm
Šířka uzamčených ramen	73/73/73 cm
Šířka rozevřených ramen	142/132/122 cm
Max průměr – jež projde otevřenými rameny	71/61/52 cm
Počet nožů	2
Vlastní hmotnost	298/289/281 kg
Objem balu	0,065/0,046/0,027 m ³

Příslušenství:

- 1 Sada nožů – půlměsíc , Bal prům. 45 cm
- 1 Sada nožů, Bal prům. 55cm
- 1 Sada nožů, Bal prům. 65cm
- Upínací deska Avant
- Opěrné nohy



	220	225	423	523 AG	528G	530AG	635i	640i	645i/650i
	735i	755i	760i	860i	E5 - 13	E5 - 27			

Adaptéry na dobývání a přesazování stromů Optimal - Model 650 O/S , Model 760

Profesionální dobývák stromů je produktem známé německé firmy Optimal – OPITZ.

Technická data:

	650 O/S	760	900
Horní průměr balu	65 cm	76 cm	90 cm
Pracovní hloubka	49 cm	60 cm	60 cm
Pracovní výška (celk.)	125 cm	140 cm	150 cm
Šířka uzamčených ramen	116 cm	89 cm	110 cm
Šířka rozevřených ramen	137 cm	145 cm	150 cm
Max průměr – jež projde otevřenými rameny	58 cm	50 cm	70 cm
Počet nožů	4	4	4
Vlastní hmotnost	425 kg	470 kg	589 kg
Objem balu	0,11 m ³	0,13 m ³	0,18 m ³

Příslušenství

- Upínací deska AVANT
- Opěrné nohy



650	220	225	423	523 AG	528G	530AG	635i	640i	645i/650i
	735i	755i	760i	860i	E5 - 13	E5 - 27			
760	220	225	423	523 AG	528G	530AG	635i	640i	645i/650i
	735i	755i	760i	860i	E5 - 13	E5 - 27			

Silážové kleště – vykusovač siláže

A21276 Silážové kleště, šíře 1000 mm, hmotnost 245 kg, max. naložení 200-250 kg

A21257 Silážové kleště, šíře 1300 mm, hmotnost 280 kg, max. naložení 350-400 kg



	220	225	423	523 AG	528G	530AG	635i	640i	645i/650i
	735i	755i	760i	860i	E5 - 13	E5 - 27			

Vidle s přídržovačem

Vidle jsou určené na manipulaci s kmením, nakládání hnoje. Stejně tak ale pomůžou při nakládání větví a kletu, či jiného biologického odpadu.

A428328 800 mm, těžká verze, AV200-700, 85 k

A36299 900 mm, těžká verze, AV300-700, 100

A36313 1050 mm, těžká verze, AV300-700, 120 kg

A36319 1300 mm, těžká verze, AV300-700, 130 kg



	220	225	423	523 AG	528G	530AG	635i	640i	645i/650i
	735i	755i	760i	860i	E5 - 13	E5 - 27			

XL - vidle s přídržovačem

Nový model vidlí s přídržovačem je určen pro modely AV 500, 600 a 700. Otevřená konstrukce vidlí umožňuje nabrat více materiálu do kleští bez ztráty viditelnosti. Dva hydraulické válce zajišťují lepší uchopení materiálu.

A441007 1300 mm, 230 kg

A440998 1450 mm, 245 kg

A440586 1600 mm, 260 kg



	220	225	423	523 AG	528G	530AG	635i	640i	645i/650i
	735i	755i	760i	860i	E5 - 13	E5 - 27			

Gumová stěrka

Jednoduché nářadí na nakladače Avant určené k dočištění povrchu od nečistot. Zejména vhodná je tato stěrka k úklidu stáje s mělkou podestýlkou, dočištění stáje po vyklizení hluboké podestýlky. Dále se osvědčila při úklidu komunikace od nečistot od traktoru, manipulátoru apod. V neposlední řadě našla tato stěrka své uplatnění i v zimní údržbě při rychlém úklidu sněhu na větších prostranstvích a plochách.

Pracovní záběr – nastavitelný na 1450 / 1850 / 2450 mm

Výška stěrky 330 mm

Nastavení záběru mech.

Břit guma

Hmotnost 70 kg



	220	225	423	523 AG	528G	530AG	635i	640i	645i/650i
	735i	755i	760i	860i	E5 - 13	E5 - 27			

Krmný zásobník

Jednoduchý adaptér na zakrmování. Řetězovým dopravníkem je možné vyprázdnit zásobník na levou nebo na pravou stranu. Tento zásobník je ideální pro zakrmování směsi po promíchání v míchacím voze.

Krmný zásobník s řetězovým dopravníkem

Objem 650 litrů

Hmotnost 328 kg

Šířka 1100 mm

Celková šířka 1360 mm

Maximální průtok oleje – 50 litrů/min při 225 bar

Obj. číslo A424013

Příslušenství – hydraulicky ovládané bočné dveře A429734



	220	225	423	523 AG	528G	530AG	635i	640i	645i/650i
	735i	755i	760i	860i	E5 - 13	E5 - 27			

Talířové koště

Slouží k přihrnování potravy v chovu dobytka.

Průměr / pracovní záběr 1000 mm

materiál nylon

Hmotnost 70 kg

A2971



	220	225	423	523 AG	528G	530AG	635i	640i	645i/650i
	735i	755i	760i	860i	E5 - 13	E5 - 27			

Přihřnovač krmení

Jednoduché zařízení na přihřování krmení ke žlabu.

Průměr kola 80 cm



	220	225	423	523 AG	528G	530AG	635i	640i	645i/650i
	735i	755i	760i	860i	E5 - 13	E5 - 27			

Přihřnovač krmiva

Jednoduchý nástroj na přihřování krmiva.

Pracovní záběr 1400 mm

Celková šíře 1635 mm

Hmotnost 120 kg

A21506



	220	225	423	523 AG	528G	530AG	635i	640i	645i/650i
	735i	755i	760i	860i	E5 - 13	E5 - 27			

Krmná lžíce na obilí a mouky

Krmný zásobník kombinovaný se lžící. Na dně je hydraulicky poháněný šnek, který vysype obsah lžíce doleva nebo doprava - podle zvoleného otáčení.

Objem 500 litrů

Průměr šneku 200 mm

Šířka 1300 mm

Hmotnost 250 kg

Díky konstrukci zásobníku – lžíce - lze snadno zásobník naložit jako lžící

Obj.číslo A435290 s mechanickým zavíráním

Obj.číslo A439905 s hydraulickým zavíráním



	220	225	423	523 AG	528G	530AG	635i	640i	645i/650i
	735i	755i	760i	860i	E5 - 13	E5 - 27			

Nakladače Avant 2024



Distribuční lžíce

Lžíce určená na distribuci pilin, slámy, štěpek a jiného drobného materiálu. Pás umístěný u dna je schopen vyhodit hmotu až do vzdálenosti 3-4 metry – v závislosti na otáčkách motoru. Lžíce může být levostranná nebo pravostranná.

Objem 800 litrů
Šířka pásu 300 mm
Rychlost pásu 0-10 m/s
Výška 1270 mm
Šířka 1400 mm
Hmotnost 340 kg

Objednací číslo A36532



	220	225	423	523 AG	528G	530AG	635i	640i	645i/650i
	735i	755i	760i	860i	E5 - 13	E5 - 27			

Kleště pro manipulaci kulatých balíků

Nářadí sloužící k jednoduchému transportu kulatých balíků sena a senáže do průměru 160 cm a hmotnosti 1200 kg. Průměr balíku od 90 do 160 cm
Maximální hmotnost balíku 1200 kg
Maximální otevření 170 cm



	220	225	423	523 AG	528G	530AG	635i	640i	645i/650i
	735i	755i	760i	860i	E5 - 13	E5 - 27			

Hroty na kulaté balíky

Hroty / vidle na kulaté balíky
Dva/čtyři trny
Šířka 1220 mm
délka trnů 1150 mm

Objednací číslo

Dva trny A410224



	220	225	423	523 AG	528G	530AG	635i	640i	645i/650i
	735i	755i	760i	860i	E5 - 13	E5 - 27			

Dvojhroty na balíky

Nastavitelné dvojhroty jsou jednoduché zařízení na manipulaci více balíků sena a slámy najednou.

Spodní hroty jsou roztažitelné, horní hroty lze snadno odebrat.

Hmotnost 70 kg
Obj. číslo **AV3010**



	220	225	423	523 AG	528G	530AG	635i	640i	645i/650i
	735i	755i	760i	860i	E5 - 13	E5 - 27			

Manipulátor na kulaté balíky

Manipulátor je velice jednoduché zařízení na převážení kulatých balíků, bez toho aby se poničila krycí fólie nebo vázací síť. Zejména vhodné na manipulaci senážových balíků.

Minimální průměr balíku 1035 mm
Hmotnost 83 kg
Obj. číslo A36262



	220	225	423	523 AG	528G	530AG	635i	640i	645i/650i
	735i	755i	760i	860i	E5 - 13	E5 - 27			

Hroty na hranaté balíky

Hroty / vidle na hranaté balíky, tři trny

Model Vidle na hranatý balík
Šířka 1005 mm
Délka 1145 mm
Hmotnost 58 kg
Hroty 3 ks
Obj. číslo A410225



	220	225	423	523 AG	528G	530AG	635i	640i	645i/650i
	735i	755i	760i	860i	E5 - 13	E5 - 27			

Pomocný zdvih

Výška zdvihu 1000 mm

Nosnost 700 kg

Určeno například na manipulaci balíků

Pomocný zdvih je bez dalšího adaptéru

Ukončení upínací deskou Avant

A19915



	220	225	423	523 AG	528G	530AG	635i	640i	645i/650i
	735i	755i	760i	860i	E5 - 13	E5 - 27			

Manipulátor na Big Bagy

Nářadí na snadnou manipulaci Big Bagů – s osivem, stavebními hmotami, sytkým materiálem apod.

Šířka 1000 mm

Výška oka 1200-1800 mm

Hmotnost 80 kg

Objednací číslo A36221



	220	225	423	523 AG	528G	530AG	635i	640i	645i/650i
	735i	755i	760i	860i	E5 - 13	E5 - 27			

Manipulátor na kmeny stromů

Nářadí sloužící k manipulaci kmenů stromů, trubek atd., s kterými je potřeba manipulovat s větší přesností. Je podobný manipulátory na Big Bagy s tím rozdílem, že na manuálně nastavitelném výložníku není hák, ale pouze čep pro uchycení popruhu a výložník je rovný.

Výška čepu 1135 -1685 mm

Šířka 1100 mm

Max. zatížení 900 kg

Hmotnost 60 kg

Obj.číslo A444137



	220	225	423	523 AG	528G	530AG	635i	640i	645i/650i
	735i	755i	760i	860i	E5 - 13	E5 - 27			

Kráječ senáže

Kráječ senáže slouží k rychlému rozdužení senážových balíků. Obzvláště výborně pracuje i se zmrzlými balíky. Balík můžeme před samotným rozdužením přepravit na místo a až tam jej rozkrojit.

Řezná síla 2,2 tuny
 Délka 2,05 metru
 Délka nože 1987 mm
 Hmotnost 305 kg
 Objednáací číslo A36199



	220	225	423	523 AG	528G	530AG	635i	640i	645i/650i
	735i	755i	760i	860i	E5 - 13	E5 - 27			

Krmný zásobník pro drůbež

Zásobník o objemu 1100 litrů je určen k manipulaci s krmivem pro drůbež. Šnekový dopravník vyprázdní doleva nebo doprava objem celého v řádu minut.

Osu dopravníku lze zvednout stejně vysoko jako upínací desku nakladače. Tzn u Avant 760 je to 3,1 metru.

Zásobník je opatřen víkem, jež chrání krmivo při nepřízní počasí.

Objem 1100 litrů
 Šířka bez dopravníku 1400 mm
 Objednáací číslo AV0083



	220	225	423	523 AG	528G	530AG	635i	640i	645i/650i
	735i	755i	760i	860i	E5 - 13	E5 - 27			

Tříbod

Jedná se o redukci upnutí na tříbodové upnutí KAT I/II. Rychloupínací háky zvyšují efektivitu připojení. Zařízení je obzvláště vhodné pro jednoduchou manipulaci s nářadím na traktor ve stísněných prostorech při uskladňování, mytí, údržbě apod..

Hmotnost 57 kg
 Připojení KAT II (KAT I na přání)

Objednáací číslo A36433

Montážní kit na KAT I - A418980



	220	225	423	523 AG	528G	530AG	635i	640i	645i/650i
	735i	755i	760i	860i	E5 - 13	E5 - 27			

Upnutí na smykem řízené nakladače

Jedná se o redukci pro nářadí ,využívající stroje BOBCAT. Pomocí této redukce jdou nářadí připnout na stroje Avant. Šířka 1118 mm.



A435531 – standard

A442082 – standard 20° - zvětšený výsypaný úhel o 20°

	220	225	423	523 AG	528G	530AG	635i	640i	645i/650i
	735i	755i	760i	860i	E5 - 13	E5 - 27			

Euro upnutí

Jedná se o redukci, která umožňuje upnout nářadí a různé příslušenství z traktoru na stroje Avant pomocí mechanického zajištění.

Objednací číslo : A434684 – zajištění kolíky

Objednací číslo : A434804 – zajištění centrální pákou



	220	225	423	523 AG	528G	530AG	635i	640i	645i/650i
	735i	755i	760i	860i	E5 - 13	E5 - 27			

Sběrač koňského hnoje

Sběrač je jednoduchá lišta ve tvaru hřebene, upevněná na břitu lžíce. Jedná se tedy o nástavbu na lžici. Jednoduchým pohybem lze takto sbírat do lžíce koňský hnoj kdekoliv v jízdárně či na pastvině.

Šířka 950 mm

Hmotnost 29 kg

Objednací číslo A36292

Tloušťka břitu 30 mm



	220	225	423	523 AG	528G	530AG	635i	640i	645i/650i
	735i	755i	760i	860i	E5 - 13	E5 - 27			

Brány do koňské arény

Stroj na přípravu plochy koňské arény. Jednoduché radličky připraví a nakypří podklad, poté jej radlice rozhrne a urovná a jako poslední jede prutový válec, jež povrch dočistí. Na pravé straně je výškově i dálkově nastavitelná radlička na odhrnování materiálu od zdi. Právě opěrné kolo zajišťuje nepoškození stěn arény při jízdě podél. Transport je na dvou zadních kolech, zvedaných hydraulicky nebo mechanicky. Pracovní hloubka je nastavována vřetenem na zadním prutovém válci. Brány jsou taženy za strojem na závěsu ISO 50.



Pracovní záběr	1530 mm	
Hmotnost	165 kg	
Objednací číslo		A21646
Zadní kola mechanicky stavitelná		A36593
Zadní kola hydraulicky stavitelná		A37547
Přídavné závaží	29 kg	A35957
Vodní zkrápění, 120 litrů		A37065

	220	225	423	523 AG	528G	530AG	635i	640i	645i/650i
	735i	755i	760i	860i	E5 - 13	E5 - 27			

Pružinový kultivátor

Tažený pružinový radličkový kypřič je užitečným nástavcem pro údržbu venkovních koňských arén, pro obdělávání polí atd. K dispozici je 15 odpružených „S“ radliček s vyměnitelnými zuby ve dvou řadách, které kultivují půdu až ve 4 možnostech nastavení hloubky. Pracovní hloubku lze upravit nastavením výšky zadního polního válce.

Ve srovnání s koňskými branami jde pružinový radličkový kypřič hlouběji do země, zatímco koňské brány s rovnými prsty a radlicí dozeru jsou určeny k podmítání a urovnávání povrchu. Proto je kypřič s pružinovými radličkami vhodný pro arény se šterkovým nebo pískovým podložím – kde není žádná geotextilie, pryž nebo jiné materiály, které by radličky mohly rozrýt. Kultivátor je také skvělou pomůckou pro hobby farmáře pro obdělávání menších políček a podobných ploch.

Nakladač musí být vybaven kulovým závěsem přívěsu. Pokud jsou na kultivátoru namontována volitelná hydraulická opěrná kola, je na nakladači vyžadován volitelný dvojitý zadní vývod přídavné hydrauliky. Možnost ovládnutí opěrného kola je mechanická, nebo hydraulická (stejná jako u brán do koňské arény), boční kolo a boční škrabací nůž pro práci blízko zdi ve vnitřních arénách.



Pracovní šířka	1500 mm	Obj. číslo	Volitelné nářadí
Pracovní hloubka	0-100 mm	A36593	Ručně ovládané opěrné kolo
Hmotnost	185 kg	A37547	Hydraulicky ovládané opěrné kolo (potřeba zadní vývody)
Obj. číslo	A442314	A418962	Boční kolo
		A36471	Boční škrabka

	220	225	423	523 AG	528G	530AG	635i	640i	645i/650i
	735i	755i	760i	860i	E5 - 13	E5 - 27			

Pasivní koště

Jednoduché koště na odklízení hrubých nečistot z povrchu. Minimální prašnost z důvodu absence rotujících částí a jednoduchá agregace dělají z tohoto zařízení vynikajícího pomocníka.

Model	1200 mm	1500 mm	2000 mm
Šířka	1300 mm	1500 mm	2000 mm
Hmotnost	53 kg	60 kg	72 kg
Obj. číslo	A449770	A437121	A447153

Obj. číslo	Volitelné nářadí
A447166	Boční kartáče
A447080	Adaptér na silážní vidle
A449113	Adaptér pro kleště na dřevo



	220	225	423	523 AG	528G	530AG	635i	640i	645i/650i
	735i	755i	760i	860i	E5 - 13	E5 - 27			

Adaptér na transport včelích úlů

Zařízení je adaptér (nářadí) na multifunkční nakladače Avant. Je to „nástavba-rozšíření“ paletizačních vidlí na stroje Avant. Obsluha může díky tomuto zařízení jednoduše a hlavně bezpečně přepravovat včelí úly přes náročný terén.

Polo-automatické vyrovnávání bočního a podélného
Hydraulický přidržovač s nastavením kroku a tlaku (předejdete tím poškození úlů)

Možnost přepravy 2 rozdílně vysokých úlů najednou vedle sebe.
To vše díky propracovanému přidržovači.

Délka hrotů	85 cm
Maximální výška úlů	1365 mm
Nosnost zařízení	1000 kg
Hmotnost	160 kg
A36935	



	220	225	423	523 AG	528G	530AG	635i	640i	645i/650i
	735i	755i	760i	860i	E5 - 13	E5 - 27			

Třístranné přívěsy Avistech

Robustní přívěs s třístranným sklápěním, určený pro přepravu materiálu v terénu.

Standardní výbava - Závěs na ISO 50, odstavná noha, nájezdová brzda s couvací automatikou

	AVN01	AVN02
Celková hmotnost	1000 kg	1800 kg
Užitečná hmotnost	480 kg	1280 kg
Rozměry lož.plochy	2,4 x 1,4 m	2,4 x 1,4 m
Výška bočnic	400 mm	400 mm

Příslušenství Nástavky na bočnice



	220	225	423	523 AG	528G	530AG	635i	640i	645i/650i
	735i	755i	760i	860i	E5 - 13	E5 - 27			

Nakladače Avant 2024



Naviják MAXVALD

Rakouské navijáky se štítem, určené pro profi nasazení v lese. Automatická samočinná disková brzda, dálkové ovládání, řízené uvolnění brzdy při zatížení (důležité při zajištění / kácení stromů). Lehká konstrukce s použitím materiálů nejvyšší kvality. Extrémně těsné uchycení díky centrální poloze hnacího hřídele.

Model	A300S	A4000
Tažná síla	4,5 tuny	5 tun
Tažná síla přes horní závěs	2,5 tuny	3 tuny
Náhon	Válečkový řetěz	Válečkový řetěz
Spojka	Jednokotoučová/suchá	Jednokotoučová/suchá
Brzda	Automatická kotoučová brzda	Automatická kotoučová brzda
Šířka štítu	1,4 m	1,4 m
Lano	70 m/ 9 mm	70 m/ 9 mm
Rychlost	0,3-0,8 m/s	0,3-0,8 m/s
Ovládání	Dálkové kabelem	Dálkové kabelem, vlastní olejová nádrž
Hmotnost	280KG	280 kg
Provedení	HD	HD



	220	225	423	523 AG	528G	530AG	635i	640i	645i/650i
	735i	755i	760i	860i	E5 - 13	E5 - 27			

Naviják

Jednoduchý hydraulicky poháněný naviják na přibližování dřeva

30 metrů lana
Síla 1000 kp
Maximální rychlost 2,3 m/s
Hmotnost 105 kg

Objednací číslo A36960



	220	225	423	523 AG	528G	530AG	635i	640i	645i/650i
	735i	755i	760i	860i	E5 - 13	E5 - 27			

Kleště na kulatinu

Průměr kulatiny 40-1080 mm
Šířka kleští 260 mm
Maximální otevření 822 mm
Hmotnost 82 / 101 kg
Otoč o 360° mechanicky / hydraulicky

A37457 kleště s volnou otočí
A37456 kleště s hydraulickou otočí



	220	225	423	523 AG	528G	530AG	635i	640i	645i/650i
	735i	755i	760i	860i	E5 - 13	E5 - 27			

Kleště na dřevo

Extra HD konstrukce
 Mnohem větší a silnější rotátor
 Funguje dokonale s nakladači řady 700 a 800
 Maximální rozevření drapáku 1340 mm
 Hmotnost 280kg
 Hydraulický rotátor
 A438973



	220	225	423	523 AG	528G	530AG	635i	640i	645i/650i
	735i	755i	760i	860i	E5 - 13	E5 - 27			

Kleště na dřevo – bez ramene

Extra HD konstrukce
 Upnutí na desku nakladače na pevně a nebo přes rotátor
 s možností otáčení o 360°
 Maximální rozevření drapáku 1340 mm

Otáčení	Není	Hydra.rotátor
Otevření kleští	1340 mm	1340 mm
Hmotnost	160 kg	210 kg
Objednací číslo	A436473	A437203



	220	225	423	523 AG	528G	530AG	635i	640i	645i/650i
	735i	755i	760i	860i	E5 - 13	E5 - 27			

Rampovač Avant

Těžká varianta rampovače na stroje Avant na manipulaci kulatiny.

Celková šířka	845 mm
Výška	990 mm
Hmotnost	180 kg
Objednací číslo	A415691



	220	225	423	523 AG	528G	530AG	635i	640i	645i/650i
	735i	755i	760i	860i	E5 - 13	E5 - 27			

Nakladače Avant 2024

AVANT®

83

Kleště na biomasu

Kleště jsou určené na manipulaci biomasy, odpadu, kořenů a větví. Rozdělený hydraulický přidržovač u modelu 1300 mm snáze přidrží složitější a objemné kusy odpadu, jako jsou kořeny, větve apod.

Model	900	1300
Šířka	900 mm	1300 mm
Počet přidržovačů	1	2
Hmotnost	125 kg	185 kg
Objednáací číslo	A440857	A37537



	220	225	423	523 AG	528G	530AG	635i	640i	645i/650i
	735i	755i	760i	860i	E5 - 13	E5 - 27			

Zatloukač kůlů Avant

Zařízení umožňující zatlouct kůly do průměru 200 mm.
Hmotnost 150 kg
Maximální průměr kůlu 200 mm
Maximální délky kůlu 2800 mm

Objednáací číslo AVZAT01



	220	225	423	523 AG	528G	530AG	635i	640i	645i/650i
	735i	755i	760i	860i	E5 - 13	E5 - 27			

Závěs pro manipulaci přívěsů – ISO 50

Čelní závěs ISO / čep 20

Zařízení umožňující jednoduchou manipulaci vozíků a jiných přívěsů. Čelní upnutí zajišťuje dobrou viditelnost manipulovaného přívěsu.
Hmotnost 34 kg
Objednáací číslo A35592



	220	225	423	523 AG	528G	530AG	635i	640i	645i/650i
	735i	755i	760i	860i	E5 - 13	E5 - 27			

Střihací kleště na kulatinu

Kleště na „střihání“ dřeva až do průměru 19 cm. Kleště dřevo sevrou a ve finální fázi sevření jej ustříhnou o protiostrží. Dřevo může obsluha buďto kontrolovaně uložit a nebo ihned kleště uvolnit a strom nechat padnout.

Hmotnost 110 kg
 Maximální otevření čelistí 770 mm
 Objednáací číslo A35831



	220	225	423	523 AG	528G	530AG	635i	640i	645i/650i
	735i	755i	760i	860i	E5 - 13	E5 - 27			

Štípací automat AVANT

Inovované nářadí na výrobu palivového dřeva je na severu velice populární. Jednoduchý automat napojený na hydrauliku nosiče Avant řetězovou pilou uřízne dřevo do maximálního průměru 300 mm a ve druhém kroku jej štípane. Je možné navolit, jestli chcete štípat křížem, či pouze rovným břitem.

Mazání řetězu pily má samostatnou nádrž. K automatu je možné připojit dopravník pro nakládání naštípaného dřeva například do kontejneru. Nutný OptiControl na stroji.

Maximální průměr dřeva 310 mm
 Délka, na kterou uřízne automat poleno Max 500 mm
 Štípací síla 5,6 tuny
 Délka dopravníku 2,3 metru
 Hmotnost bez dopravníku/s dopravníkem 75 kg/488 kg
 Objednáací číslo A446852
 Obj. číslo dopravníku 65673
 Hydraul. zvedák kmenů A446881
 Hydralic. sada hadic 10m A448076



	220	225	423	523 AG	528G	530AG	635i	640i	645i/650i
	735i	755i	760i	860i	E5 - 13	E5 - 27			

Štěpkovač CH180

Štěpkovač s hydraulickým posuvem materiálu a s antistress systémem. Pokud je štěpkovač zahlcen, zabrzdí a nebo úplně zastaví přísun materiálu do štěpkovače. Po uvolnění zpět začne plnit materiál do štěpkovače.

Počet nožů 2
 Velikost štěpky cca 12 mm
 Rotace komínu 290°
 Hmotnost 380 kg

Objednáací číslo A441997



	220	225	423	523 AG	528G	530AG	635i	640i	645i/650i
	735i	755i	760i	860i	E5 - 13	E5 - 27			

Štěpkovač CH100

Jednoduchý štěpkovač na větve do průměru max 100 mm

- Kotouč se dvěma noži
- Vkládání hmoty – bez posuvu
- Výstupní komín otočný podle svislé osy o 360°
- Pohon hydraulikou nosiče
- Délka štěpky 12 mm
- Hmotnost 210 kg
- Obj. číslo A415436



	220	225	423	523 AG	528G	530AG	635i	640i	645i/650i
	735i	755i	760i	860i	E5 - 13	E5 - 27			

Štípací automat VAKR 500

Jednoduchý automat na zpracování palivového dřeva. Obsluha do štípače nabere poleno a ustaví je do základní pozice. Pak již štípač v režimu automatu poleno přisouvá, řeže a zároveň štípe. Ovládání stroje je pomocí joystiku v kabině obsluhy.

Pokud celý automat zvedneme, můžeme palivové dřevo plnit rovnou do kontejneru nebo boxu.

- Průměr polena 100 – 500 mm
- Max. délka kmenu 4000 mm
- Délka polena Nastavitelná 200 – 600 mm
- Štípací síla 12 tun
- Provoz Automat/manuál
- Ovládání Bezdrát.joystickem z kabiny obsluhy
- Délka 1400 mm
- Šířka 2900 mm
- Výška 1500 mm
- Hmotnost 608 kg

Určeno pro AV 735,755i,760i,860i



	220	225	423	523 AG	528G	530AG	635i	640i	645i/650i
	735i	755i	760i	860i	E5 - 13	E5 - 27			

Štípač Avant

Horizontální štípač Avant slouží ke štípání polen a tedy výrobu palivového dříví. Jednoduchá robustní konstrukce zaručuje dlouhou životnost stroje.

- Délka polene max 660 mm
- Průměr polene max 300 mm
- Síla 6,7 tuny
- Hmotnost 118 kg

Objednací číslo A443168



	220	225	423	523 AG	528G	530AG	635i	640i	645i/650i
	735i	755i	760i	860i	E5 - 13	E5 - 27			

Vyvážedka Avistech

Vyvážecí klanicový vlek Avistech je určen pro transport kulatiny nebo hranolů. Náprava v provedení „pendl“ zaručuje snadný průjezd naložené vyvážedky i v těžkém terénu.

- Maximální délka polene 3 metry
- Maximální užitečná nosnost 1500 kg
- Závěs ISO 50
- Schránka na motorovou pilu a nářadí



	220	225	423	523 AG	528G	530AG	635i	640i	645i/650i
	735i	755i	760i	860i	E5 - 13	E5 - 27			

Nosič

Nosič / rameno určený pro nesení kleští na pokládku dlažby nebo jiných instalačních kleští.

- Skládá se z ramene a rotátoru
- Rotátor je s průchozím vedením hydraulického okruhu
- Všechny funkce jsou ovládány přes Opticontrol

Objednací číslo A436347



	220	225	423	523 AG	528G	530AG	635i	640i	645i/650i
	735i	755i	760i	860i	E5 - 13	E5 - 27			

Lesní mulčovač Avant CR1400

Lesní mulčovač Avant CR1400 slouží k mulčování trávy podrostu v lese spolu s drobnějšími nálety. Konstrukce pomaloběžného mulčovače s pevnými hroty dovoluje práci těsně nad terénem bez rizika poškození. Pracovní hroty jsou výměnné.

Mulčovač může sloužit i jako LEDOŘEZ (stroj na odstranění zbytku ledu a námrazy na chodnicích a pěšinách). A dále pak jako stroj na přípravu plochy pro přirozenou obnovu lesa.

Pracovní záběr	1350 mm
Hmotnost	540 kg
Rotor	Pevný – průměr 400 mm
Max. pracovní hloubka	200 mm
Objednací číslo	A436164



	220	225	423	523 AG	528G	530AG	635i	640i	645i/650i
	735i	755i	760i	860i	E5 - 13	E5 - 27			

Lesní fréza SEPMI M

Lesní fréza určená pro montáž na nakladače Avant 635 a vyšší. Pevný rotor s kladivy s tvrdokovovými plátky pro drcení náletů a ležících kusů dřeva do průměru 80-100mm.

Hydraulicky otevíraná přední klapka. Lze ji ovládat pomocí dálkového ovládání a nebo je zapotřebí nosič Avant dovybavit předními přídatnými hydraulickými vývody.

Podběh skeletu s hřebenovými ocelokovovými protinoži, zajišťující kvalitní rozmělnění materiálu

Pracovní záběr	1250 mm	1550 mm
Hmotnost	380 kg	460 kg
Rotor	Pevný	Pevný
Max. průměr drceného materiálu	80-100 mm	80-100 mm
Objednací číslo	SEPMI 1250	SEPMI 1550



	220	225	423	523 AG	528G	530AG	635i	640i	645i/650i
	735i	755i	760i	860i	E5 - 13	E5 - 27			

Zametač s odsáváním TIMAN Tornado 400

Zametač Timan Tornado 400 je profesionální stroj na zametání zpevněných ploch. Zametač je vybaven odsáváním, což násobí jeho efektivitu a kvalitu zametání. Výstupní kanál vzduchu z turbíny je vybaven sofistikovanou filtrací, jež zajišťuje, že stroj plní poměrně přísnou normu na emisi prachových částic PM10.

Technická data Timan Tornado 400

Šířka zametače	1 250 mm
Šířka sací hubice	500 mm
Rychlost zametání	2-6 km/h
Max. šířka záběru	1 800 mm
Min. šířka záběru	1 350 mm
Efektivní objem zásobníku	350 l
Objem vody na zkrápění	50 litrů
Délka ruční hadice	8 metrů



	220	225	423	523 AG	528G	530AG	635i	640i	645i/650i
	735i	755i	760i	860i	E5 - 13	E5 - 27			

Shrnovač klestu

Robustní adaptér určený na shrnování klestu. Svislé hroty jsou jištěny proti nárazu a při najetí například na pařez se sklopí dozadu. Hydropneumatické odpružení vrátí hrot zpět do pracovní polohy. Vpředu jsou dva prsty, které umožňují uchopit a zvednout kulatinu a nebo i větev a klest.

Šířka	1300 mm
Hmotnost	400 kg
Obj. číslo	AVSHR 130



	220	225	423	523 AG	528G	530AG	635i	640i	645i/650i
	735i	755i	760i	860i	E5 - 13	E5 - 27			

Dvojvidle na převoz sadby

Zařízení slouží k převozu dvou palet s rostlinami v jednom kroku.

2 páry hrotů o délce 120 cm

Horizontální vzdálenost hrotů 950 mm

Pohyb pomocí hydraulického válce



	220	225	423	523 AG	528G	530AG	630	635/640	645i/650i
	735	755i	760i	860i	E5	E6			

Kladeč dlažby Probst

Nářadí na pokládání zámkové dlažby v požadované skladbě cihel. Čelisti uchopí řadu cihel z palety, dorazy tuto řadu přeskládají podle potřeby a Avant ji odveze na místo. Díky rotátoru, na kterém je kladeč zavěšen je manipulace velmi jednoduchá a rychlá.

Šíře úchopu 570 – 1.080 mm
 Celková šířka 990 – 1480 mm
 Zvedací kapacita 400 kg
 Hmotnost 160 kg

PROBST HVZ LIGHT



	220	225	423	523 AG	528G	530AG	630	635/640	645i/650i
	735	755i	760i	860i	E5	E6			

Hydraulický manipulátor na 8 palet

Toto zařízení slouží k manipulaci a převozu 8 palet v jednom kroku. Využití najde zejména u pěstitelů rostlin, kdy je potřeba v krátkém časovém intervalu přemístit velké množství rostlin. Obsluha nabere všech 8 palet a obě krajní řady pomocí hydrauliky vyklopí nad středové palety. Tím dojde k redukci transportní šířky a je tedy možné projet vraty nebo bránou.



Rozměry manipulátoru a délka hrotů je vždy podle přání zákazníka – závislé na manipulovaných boxech / paletách.

	220	225	423	523 AG	528G	530AG	630	635/640	645i/650i
	735	755i	760i	860i	E5	E6			

Kleště na kameny Probst

FTZ - I

Možnost rozevření kleští 50-520 mm
 Nosnost 900 kg
 Hmotnost 55 kg

FTZ – uni 15

Možnost rozevření kleští 0-750 mm
 Nosnost 1500 kg
 Hmotnost 85 kg



	220	225	423	523 AG	528G	530AG	635i	640i	645i/650i
	735i	755i	760i	860i	E5 - 13	E5 - 27			

Překopávač kompostu řada AVP

Překopávač kompostu AVP je robustní stroj, který rozšiřuje možnosti využití nakladačů Avant v oblasti zpracování bioodpadu na menších kompostárnách a deponiích. Míchací hřídel je vybavena výměnnými řeznými žabkami, které jsou schopné zpracovat a větší kusy odpadu (rostlinné a stromkové baly, nezmulčovaná tráva) a je schopna načít i například větve, čímž výrazně urychlí proces tlení. Lopatky promíchávanou hmotu dokonale homogenizují – tzn. Vytváří základ pro vynikající kompost.

Jako pojistka proti přetížení slouží v první řadě robustní Hardy spojka, která tlumí rázy od míchání a v druhé řadě pak pojistný ventil na rozvaděči. Tento ventil v případě zastavení se hřídele o pevnou překážku přepustí olej do nádrže a zamezí tak poškození překopávače.

Použitím překopávače AVP lze výrazně zkrátit produkční dobu kompostu.

Překopávač kompostu lze dovybavit zkrápěním urychlovači kompostu. Nádrž je zavěšena na zadním závěsu a urychlovače jsou dopravovány k překopávači elektrickým čerpadlem.

Pro transport je na překopávači z čela připevněna ještě jedna deska. Tím se převozy značně zjednoduší.



Technická data

Maximální šířka hrobu/pásu

Výška hrobu

Nástroj

Pohon hydromotorem

Pojistka

Minimální požadavky na nosič

Hmotnost

Překopávač AVP200

200 cm

do 130 cm

Míchací lopatky s výměnnými řeznými žabkami – 75 ks

minimální průtok cca 50 litrů / min při 200 barech

Hardy spojka

AV 635 a vyšší

450 kg

Překopávač AVP220

220 cm

do 130 cm

Míchací lopatky s výměnnými řeznými žabkami – 90 ks

minimální průtok cca 50 litrů / min při 200 barech

Hardy spojka

AV635 a vyšší

470 kg

Příslušenství

Kompletní hospodářství na aplikaci tekutých urychlovačů kompostu, 100 nebo 200 litrů nádrž



	220	225	423	523 AG	528G	530AG	630	635/640	645i/650i
	735	755i	760i	860i	E5	E6			

POWER PACK

Elektrocentrála



Elektrocentrála je dostupná v jedné velikosti 6,5 kVA. Model je třífázový (2x230V a 1x400V). Elektrocentrála je poháněna z přídavné hydrauliky nosiče a je ideální jako zdroj energie v místech, kde prodlužovací kabel je již problémem.

Může být umístěna vpředu na desce a nebo vzadu nad motorem na pomocném rámu. Tento rám lze odklopit kvůli zachování servisního přístupu k motoru. Zadní montáž nelze u AV200,300 a R.



Vhodné pro 528 a výše

Kompresor



Kompresor je umístěn na čelní desce, je poháněn přídavnou hydraulikou a je schopen dodat 400 litrů/min při 8barech. Je vhodný pro pohon ručního náradí, čištění, obsluhu pneumatik apod.

Opět může být kompresor alternativně umístěn na zádi nakladače na pomocném rámu.

Vhodný pro všechny modely

Možná zadní montáž jako u elektrocentrály – modely 400-700

Tlaková myčka



Tlaková myčka je opět poháněna přídavnou hydraulikou a je schopna dodat výkon 30 litrů vody při 200 barech. Na samonavíjecím bubnu je umístěno 30 metrů hadice s pistolí. Sací výkon je do 3 metrů pod úroveň agregátu.

Vhodné pro všechny modely.

Pozn: pro výkon 30 litrů/200bar je potřebný minimální výkon hydrauliky 45 litrů/min.

Možná zadní montáž jako u elektrocentrály – modely 400-700

Avant 700



Avant 860i



Avant 700



Avant 860i



Poznámky:

Zastoupení pro Českou republiku

Avistech s.r.o.

Rudolfovská 200/90

CZ – 370 01 České Budějovice

Telefon +420 602 118 106

www www.avistech.cz

email info@avistech.cz

www www.nakladace-avant.cz

Vedení obchodu

Roman Guichen, 602 118 106, roman@avistech.cz

Obchodní zástupci :

Marek Václavík
marek@avistech.cz
+420 778 737 269
Region : jižní Čechy

Pavel Henzl
pavel@avistech.cz
+420 770 163 266
Region : severní Čechy

Martin Václavek
martin@avistech.cz
+420 778 542 523
Region : Morava

Pobočky :

Avistech s.r.o.
Českobrodská 48
CZ – 190 00 Praha
+420 771 241 301
paha@avistech.cz

Avistech s.r.o.
Sladkovského 24
CZ – 796 01 Prostějov
+420 778 959 523
prostejov@avistech.cz

Servis +420 724 033 481, servis@avistech.cz

Změna technických údajů vyhrazena bez předchozího upozornění.

